

BOLETIN INFO-10 2014

# NIXFARMA

## “ Obtener un Informe de Recetas Dispensadas “

QWERTY

Mayo de 2014

### Introducción.

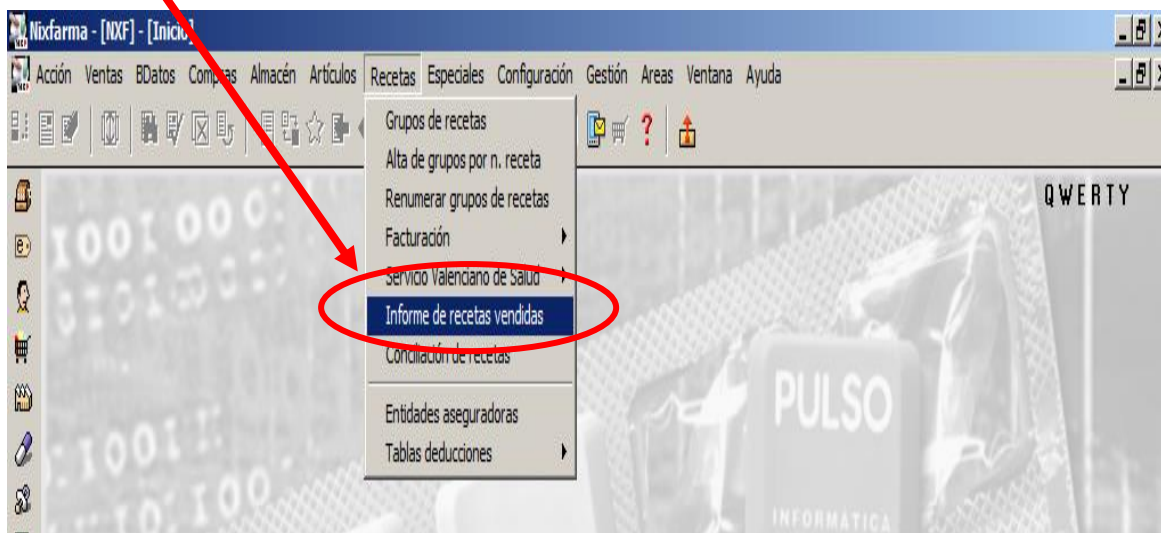
En este 10 boletín de 2014 queremos recordar como de una manera sencilla es posible en **Nixfarma** obtener un informe de las recetas dispensadas en un periodo concreto.

Este informe de recetas dispensadas nos puede servir para comparar la dispensación de un mes concreto con la dispensación del año anterior, y también para poder comparar la dispensación de un mes con la facturación del Colegio de Farmacéuticos ( teniendo en cuenta el haber facturado todas las recetas dispensadas ).

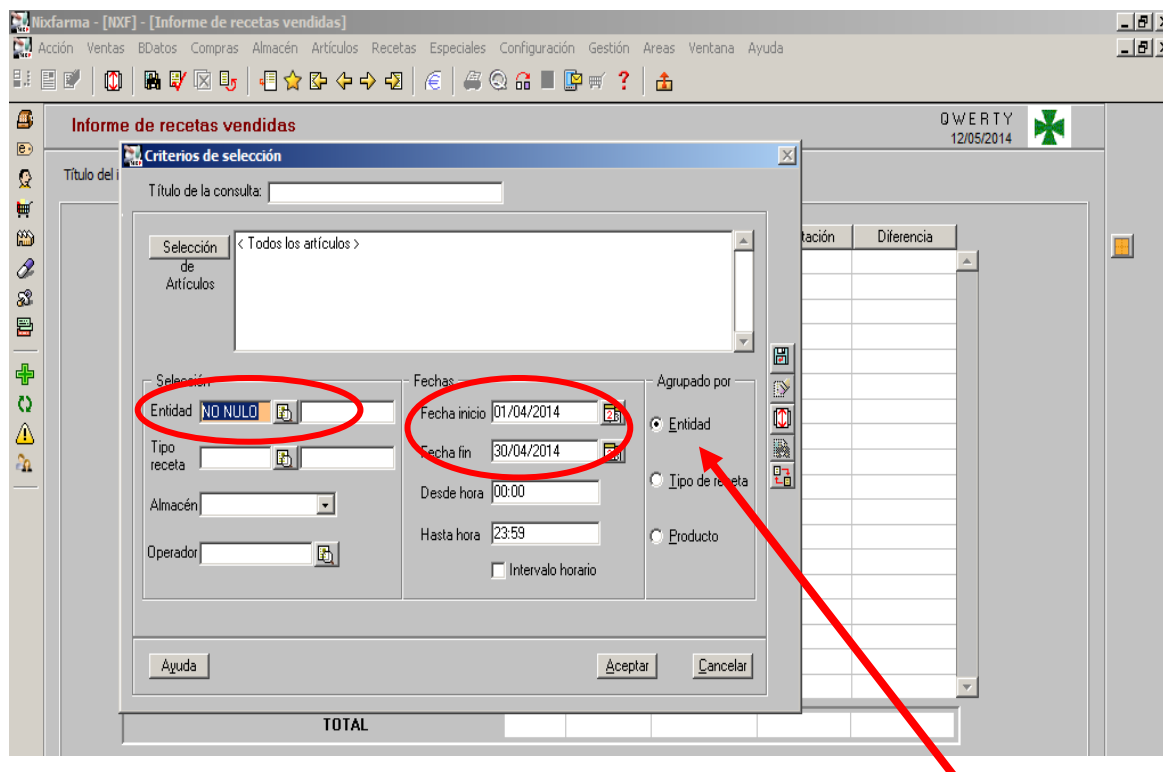
### Operatoria.

El ejemplo que vamos a utilizar es el de obtener un informe de recetas vendidas en el mes de Abril de 2014.

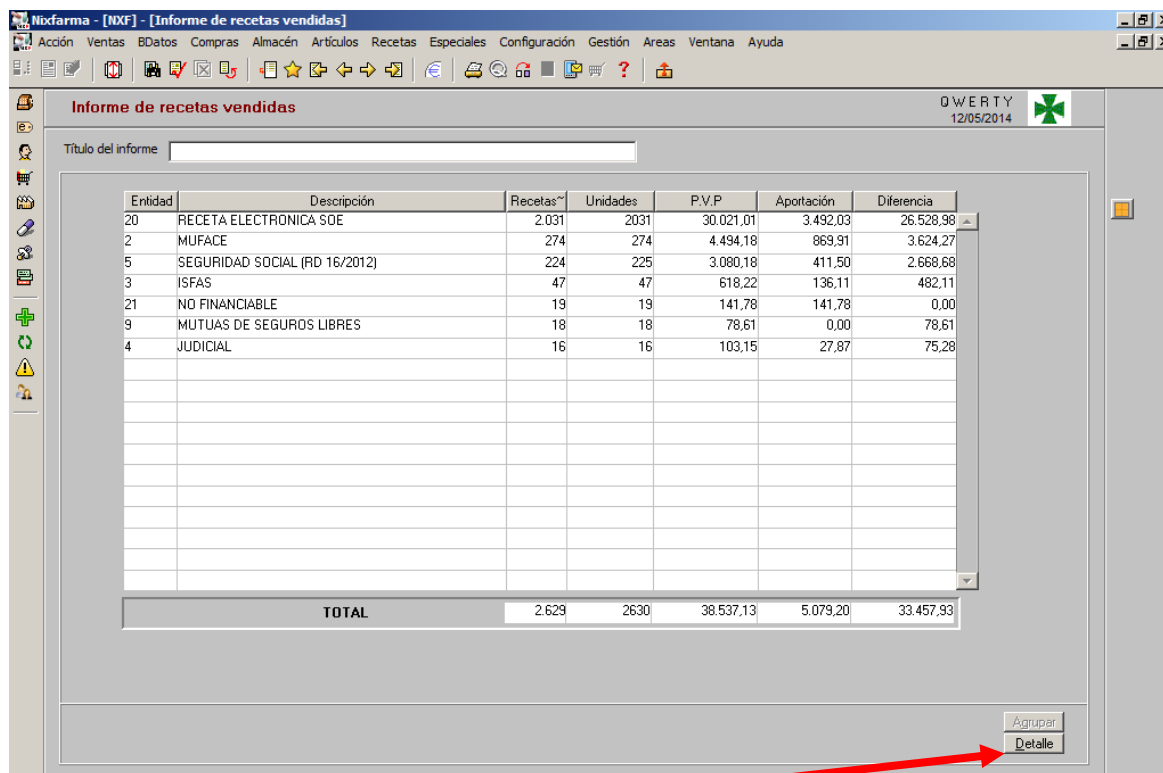
Para obtener el informe de recetas vendidas accederemos al selector de **Nixfarma** “Recetas/Informe de Recetas Vendidas“



Para obtener el informe de recetas vendidas en un mes simplemente seleccionaremos el periodo a consultar en los campos " Fecha Inicio y Fecha Fin ", y en el campo " Entidad " indicaremos "NO NULO", para obtener solo el informe de ventas por receta y dejar fuera de la selección la Venta Libre.



Al pulsar el botón Aceptar aparece la información agrupada por Entidad Aseguradora.



En el caso de querer ver la información detallada por tipo de receta, puede pulsar el botón Detalle o bien haber seleccionando en el criterio de " Agrupado por " Tipo de Receta de la ventana Criterios de Selección.

Recuerde que la Entidad Seguridad Social Real Decreto 16/2012, contiene las dispensaciones de recetas de papel de la Seguridad Social convertidas a electrónicas.

La imagen siguiente es un ejemplo del detalle de los tipos de recetas dispensados por la Entidad Aseguradora Receta Electrónica SOE.

Informe de recetas vendidas

OWERTY  
12/05/2014

Entidad 20 RECETA ELECTRONICA SOE

Tipo	Descripción	Recetas	Unidades	P.V.P	Aportación	Diferencia
2	R.E. PENSIONISTA	1252	1252	19.259,30	1.341,64	17.917,66
1	R.E. ACTIVO	771	771	10.615,77	2.138,19	8.477,58
4	R.E. CAMPAÑA SANITARIA C.A.	8	8	145,94	12,20	133,74
<b>TOTAL</b>		2.031	2031	30.021,01	3.492,03	26.528,98

En caso de cualquier duda póngase en contacto con nosotros en el teléfono 96.362.90.62 y pida le pasen con el Departamento de Formación.



**Gracias por confiar en nosotros**