

# “ Análisis ABC y Rotación de las Especialidades “

QWERTY

Octubre de 2014

## Introducción.

En este Boletín 20 queremos recordar la operatoria a seguir en **Nixfarma** para poder obtener un informe de Análisis ABC de las Especialidades por subfamilias en el que podamos analizar el índice de rotación.

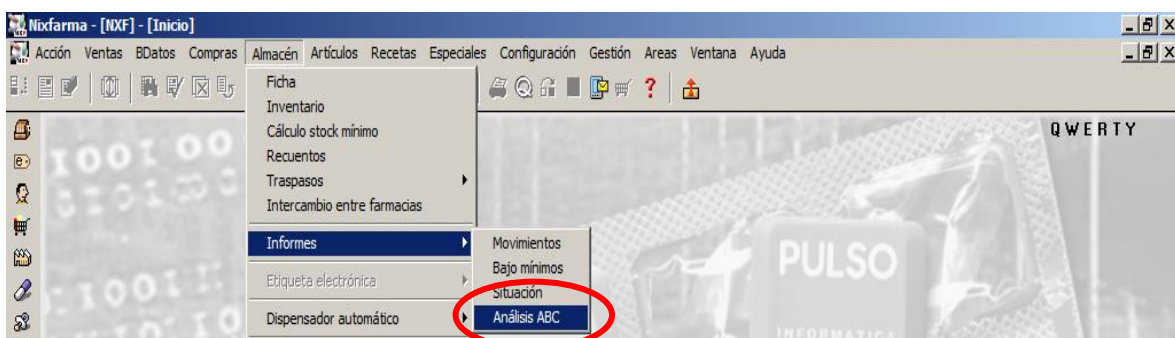
El objetivo es obtener el siguiente informe de las subfamilias de especialidades en el que podamos conocer el inventario, las ventas y la rotación separadas en función de su clasificación ABC. Ejemplo de Especialidades Publicitarias.

ABC	Código^	Descripción	Ref.	Inventario		Ventas		Rotación
				Unid.	Importe	Unid.	Importe	
A	01 - 001	ESPECIALIDADES - Especialidad publicitaria	115	701	4.730,27	7.761	46.220,93	18,87
B	01 - 001	ESPECIALIDADES - Especialidad publicitaria	136	208	1.549,27	1.470	11.263,93	8,96
C	01 - 001	ESPECIALIDADES - Especialidad publicitaria	210	146	1.202,40	487	4.095,30	3,60

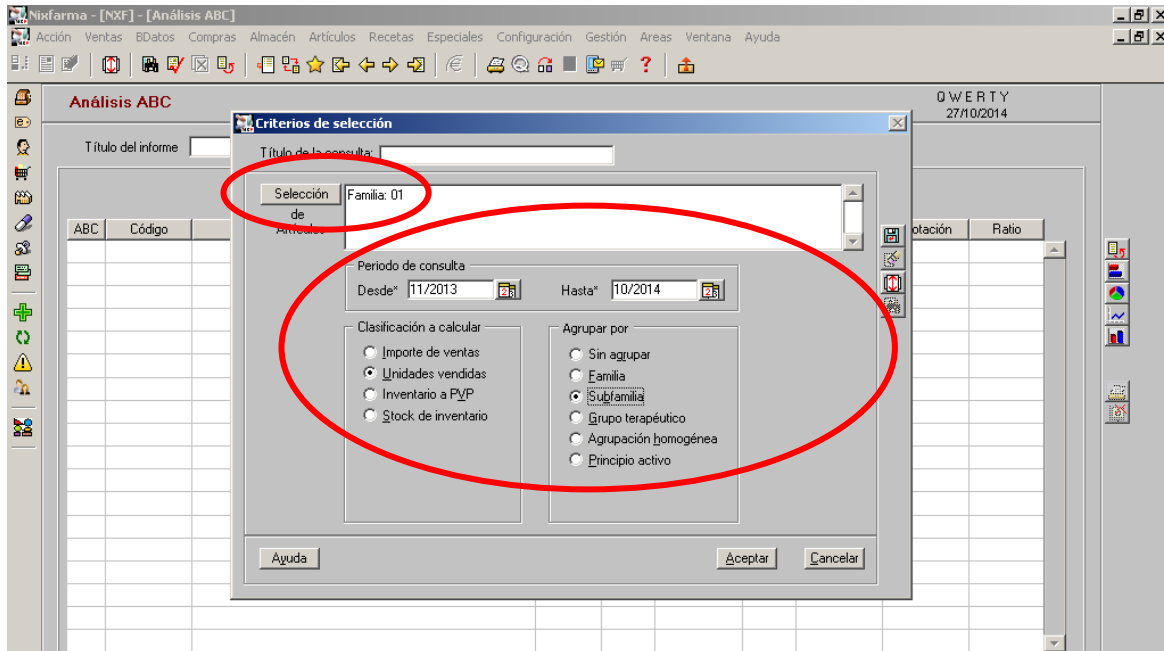
Recuerde que las especialidades clasificadas como “ A “ son las que generan el 80% de la venta, las B el 15% siguiente y las C el 5% restante.

## Operatoria.

Para realizar el análisis ABC simplemente debe acceder al selector de **Nixfarma**, “Almacén / Informes / Análisis ABC“ .



Para obtener el informe debemos en primer lugar a través del botón “ Selección “ elegir solo la familia 01 Especialidades.



Y en la pantalla de criterios de selección hemos seleccionado como periodo de consulta los últimos 12 meses, como criterio de clasificación por unidades vendidas y en agrupado por Subfamilia.

Al pulsar el botón aceptar, **Nixfarma** realiza el cálculo y en pantalla nos aparecen las subfamilias de especialidades clasificadas en ABC. Pinche el campo Código para que se ordenen por subfamilia.

ABC	Código <sup>^</sup>	Descripción	Ref.	Inventario		Ventas		Rotación	Ratio
				Unid.	Importe	Unid.	Importe		
B	01	ESPECIALIDADES	364	318	3.348,76	3.298	51.209,04	13,75	0
A	01	ESPECIALIDADES	400	980	7.386,44	20.407	182.074,55	23,06	1
C	01	ESPECIALIDADES	601	204	1.989,42	1.142	19.532,89	3,31	0
A	01 - 001	ESPECIALIDADES - Especialidad publicitaria	136	736	4.982,81	8.121	49.383,15	17,54	5
B	01 - 001	ESPECIALIDADES - Especialidad publicitaria	141	198	1.516,85	1.242	9.207,17	8,04	0
C	01 - 001	ESPECIALIDADES - Especialidad publicitaria	184	121	982,28	355	2.989,83	2,99	0
A	01 - 002	ESPECIALIDADES - Especialidad genérica	175	424	1.723,57	9.824	37.048,82	16,77	0
B	01 - 002	ESPECIALIDADES - Especialidad genérica	262	159	1.514,42	2.343	24.606,10	10,37	0
C	01 - 002	ESPECIALIDADES - Especialidad genérica	354	103	1.202,59	655	7.339,49	3,02	0
A	01 - 003	ESPECIALIDADES - Envase clínico	1	6	70,14	21	245,49	0,00	0
B	01 - 003	ESPECIALIDADES - Envase clínico	4	5	119,95	39	2.213,34	2,50	0
C	01 - 003	ESPECIALIDADES - Envase clínico	13	13	580,09	21	3.872,48	0,92	0
A	01 - 004	ESPECIALIDADES - RDL 8/2010	74	115	3.918,66	2.696	116.988,73	30,30	0
B	01 - 004	ESPECIALIDADES - RDL 8/2010	79	64	2.451,96	724	35.052,55	11,35	0
C	01 - 004	ESPECIALIDADES - RDL 8/2010	144	39	1.418,91	279	18.900,77	2,51	0
B	01 - 006	ESPECIALIDADES - RDL 8/2010 15%	116	130	1.172,52	1.004	11.198,40	9,51	0
A	01 - 006	ESPECIALIDADES - RDL 8/2010 15%	133	248	1.442,65	5.052	42.143,12	22,01	0
C	01 - 006	ESPECIALIDADES - RDL 8/2010 15%	206	69	491,82	435	3.797,09	3,72	0

**En caso de cualquier duda póngase en contacto con nosotros en el teléfono 96.362.90.62 y pida le pasen con el Departamento de Formación.**



**Gracias por confiar en nosotros**