

BOLETIN INFO-1 2015

NIXFARMA

“ Como
guardar las
consulta de los
informes “

QWERTY

Enero de 2015

Introducción.

En este primer Boletín de 2015 queremos recordar la operatoria a seguir en **Nixfarma** para poder guardar determinadas consultas que realizamos con cierta frecuencia.

Tener guardada una consulta nos va a mejorar la gestión, ya que además de ahorrar tiempo en su creación nos va a permitir tener un recordatorio de los informes más importantes que obtenemos habitualmente.

Operatoria.

Para aclarar el objetivo del boletín tenemos que partir del siguiente ejemplo :

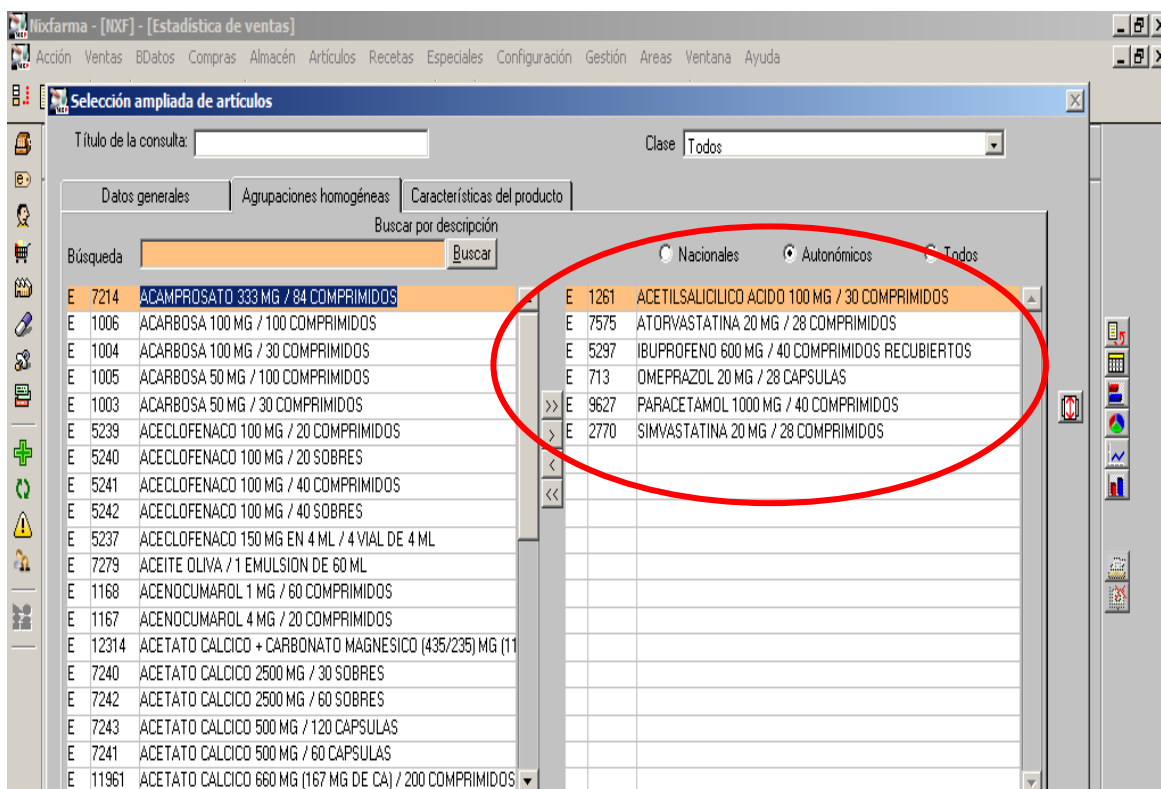
Supongamos que todos los meses obtenemos un informe de estadística de ventas de los medicamentos genéricos de las 6 moléculas de mayor venta agrupadas por laboratorio.

Con este informe queremos conocer la venta que estamos realizando de cada laboratorio de las 6 moléculas de genéricos de mayor venta en mi Farmacia.

E	1261	ACETILSALICILICO ACIDO 100 MG / 30 COMPRIMIDOS
E	7575	ATORVASTATINA 20 MG / 28 COMPRIMIDOS
E	5297	IBUPROFENO 600 MG / 40 COMPRIMIDOS RECUBIERTOS
E	713	OMEPRAZOL 20 MG / 28 CAPSULAS
E	9627	PARACETAMOL 1000 MG / 40 COMPRIMIDOS
E	2770	SIMVASTATINA 20 MG / 28 COMPRIMIDOS

Obtener este informe no es complicado pero requiere de la siguiente operatoria :

Accedemos al selector Ventas / Estadísticas Artículo mes y pichamos en el botón selección, elegimos familia 01 Especialidades y Subfamilia 002 Genéricos, y en la pestaña de Agrupaciones Homogéneas seleccionamos una a una las 6 moléculas que proponemos en el ejemplo :



Por último pulsamos aceptar, elegimos el periodo estadístico a consultar y como criterio de agrupación elegimos por laboratorio.

El resultado del informe es el que podemos ver a continuación :

Código	Descripción	Unidades~	Ventas PVP	Ventas netas	% Margen	Porcentaje
644	SANDOZ FARMACEUTICA S.A.	1633	4.470,99	4.470,99	27,15	36,05
828	BEXAL FARMACEUTICA	496	1.200,32	1.200,32	27,27	9,68
1128	COMBIX S.L.	491	1.457,25	1.457,25	25,60	11,75
1199	BAYER HISPANIA S.L.	433	629,15	629,15	27,05	5,07
1150	ACTAVIS SPAIN S.A.	425	1.309,07	1.309,07	27,45	10,56
863	KERN PHARMA	320	609,52	609,52	26,37	4,92
836	DAVUR S.L.	206	491,80	491,80	26,39	3,97
1011	MYLAN PHARMACEUTICALS S.L.	199	1.017,99	1.017,99	27,41	8,21
1151	LABORATORIOS AUROBINDO S.L.U.	120	290,40	290,40	27,27	2,34
111	CINFA	99	239,13	239,13	24,51	1,93
1	ABBOTT LABORATORIES	88	173,36	173,36	27,92	1,40
206	FERRER INTERNACIONAL	72	195,37	195,37	26,65	1,58
1072	RANBAXY	40	185,28	185,28	27,55	1,49
1114	PENSA PHARMA S.A.	22	53,24	53,24	27,27	0,43
1240	ARISTO PHARMA IBERIA S.L.	19	45,98	45,98	27,27	0,37
805	STADA S.L.	14	22,12	22,12	27,85	0,18
426	NORMON	2	3,16	3,16	3,16	0,03
TOTAL		4.683	12.401,16	12.401,16	Stock	317

Si pinchamos sobre un laboratorio concreto podremos consultar las ventas de las moléculas que hemos elegido.

Nixfarma - [NXF] - [Estadística de ventas]

Acción Ventas BDatos Compras Almacén Artículos Recetas Especiales Configuración Gestión Areas Ventana Ayuda

Estadística de ventas DWERTY 15/01/2015

Título del informe

Laboratorio 863 KERN PHARMA

.... Datos actuales

Código	Descripción	Unid.~	Vta. PVP	Vta. netas	% Mar.	Unid. AH	PVP	Sin Prec.	Stock
857979	IBUPROFENO KERN PHARMA EFG 600 MG 40 COMPRIM	201	395,97	395,97	27,92	935	1,97		1
692274	ACIDO ACETILSALICILICO KERN PHARMA EFG 100 MG 30	69	100,05	100,05	26,90	503	1,45		4
658257	PARACETAMOL KERN PHARMA EFG 1 G 40 COMPRIMID	30	80,22	80,22	26,28	794	2,50		1
653343	SIMVASTATINA KERN PHARMA EFG 20 MG 28 COMPRIM	18	28,44	28,44	3,16	351	1,58		2
888891	OMEPRAZOL KERN PHARMA EFG 20 MG 28 CAPSULAS	2	4,84	4,84	27,27	1798	2,42		1
AH 5297 IBUPROFENO 600 MG / 40 COMPRIMIDOS RECUBIERTOS IBUPROFENO KERN PHARMA EFG 600 MG 40 COMPRIMIDOS RECUBIERTOS									
TOTAL		320	609,52	609,52					9

Detalle por:
 Unidades Ventas netas
 Ventas a PVP % Margen

Ejercicio: 2014
 Agrupar cambios

El objetivo del boletín es recordarle como puede tener guardada una consulta para no tener que seleccionar cada vez las opciones que necesita.

Para guardar una consulta, una vez ha elegido todos los criterios de selección necesarios, escriba un Título de la consulta y piche en el icono de guardar consulta.

Criterios de selección

Título de la consulta: EST. VENTAS MOLECULAS > VENTA

Selección de Artículos: Agrupaciones Homogeneas: SIMVASTATINA 20 MG / 28 COMPRIMIDOS; PARACETAMOL 1000 MG / 40 COMPRIMIDOS; ACETILSALICILICO ACIDO 100 MG / 30 COMPRIMIDOS; OMEPRAZOL 20 MG / 28

Por ejercicio Por fecha
 Ejercicio: 2014
 Desde: Mes actual:

Agrupado por: Laboratorio

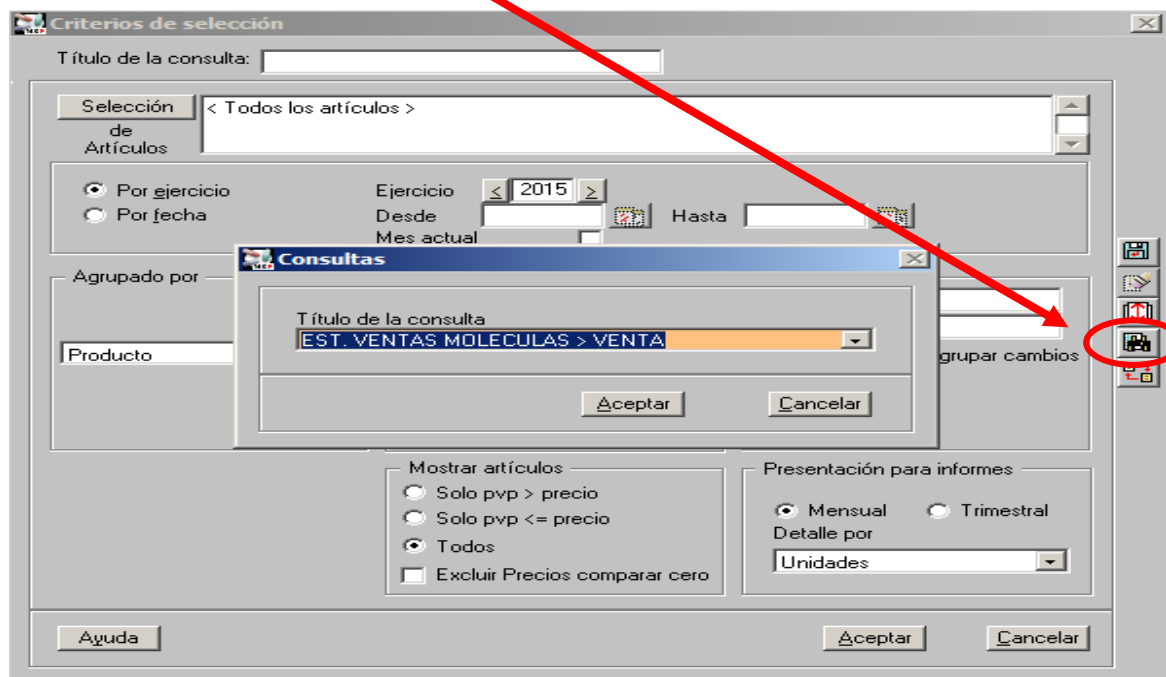
Precio a comparar:
 Precio Referencia actual
 Precio M. autonómico actual
 Precio Menor nacional actual
 Precio Más bajo actual
 Precio PVF
 Sin comparar

Mostrar artículos:
 Solo pvp > precio
 Solo pvp <= precio
 Todos
 Excluir Precios comparar cero

Unidades: <> 0
 Ventas a PVP: Agrupar cambios

Presentación para informes:
 Mensual Trimestral
 Detalle por: Unidades

La próxima vez que vuelva a realizar esta consulta, simplemente deberá buscarla y seleccionarla con el icono del prisma situado a la derecha de la pantalla.



Únicamente recuerde comprobar el periodo de tiempo que esta consultando en la estadística.

Esta operatoria de guardar consultas la puede utilizar en cualquier informe de estadísticas de ventas, compras, inventarios, etc.

En caso de cualquier duda póngase en contacto con nosotros en el teléfono 96.362.90.62 y pida le pasen con el Departamento de Formación.



Gracias por confiar en nosotros