

BOLETIN INFO-9 2015

# NIXFARMA

## “ Control y Revisión de las fechas de Caducidad “

QWERTY

Mayo de 2015

### Introducción.

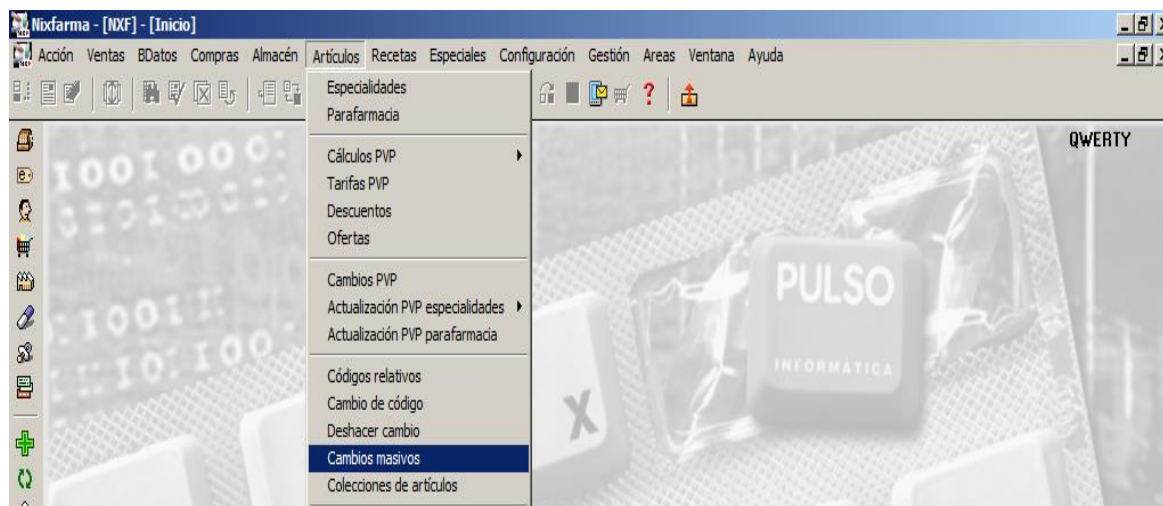
En este Boletín de Mayo de 2015 queremos recordar la operatoria a seguir en **Nixfarma** para poder revisar, modificar e introducir las fechas de caducidad de los productos de una manera rápida y sencilla.

Vamos a intentar responder a tres cuestiones :

- 1 ¿ Cómo puedo localizar e introducir la caducidad a las especialidades que tengo en stock y no tienen fecha de caducidad puesta ?.
- 2 ¿ Cómo puedo localizar y modificar fechas de caducidad que por error son antiguas ?
- 3 ¿ Cómo puedo ir introduciendo la fecha de caducidad a las especialidades, ya que nunca las he introducido en la ficha de almacén ?

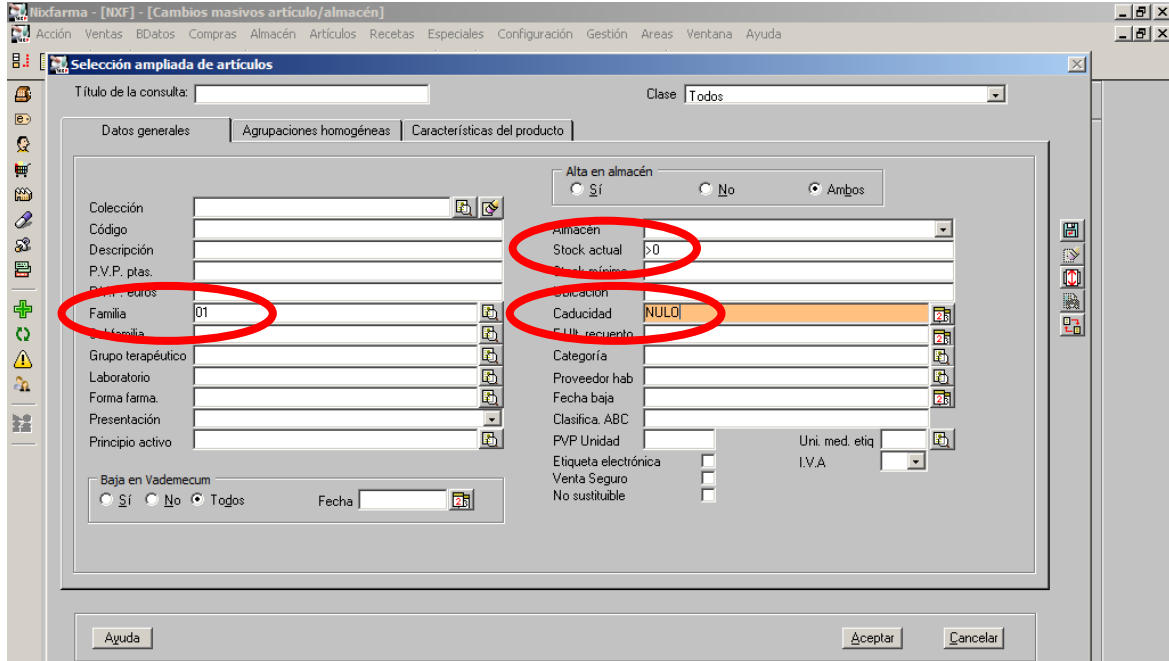
### Operatoria.

Aunque hay diferentes procesos en **Nixfarma** para el control de las fechas de caducidad, hemos elegido en esta ocasión la revisión de fechas de caducidad desde el proceso de **Cambios Masivos**. Recuerde que a este selector debe acceder por la clave NXF.

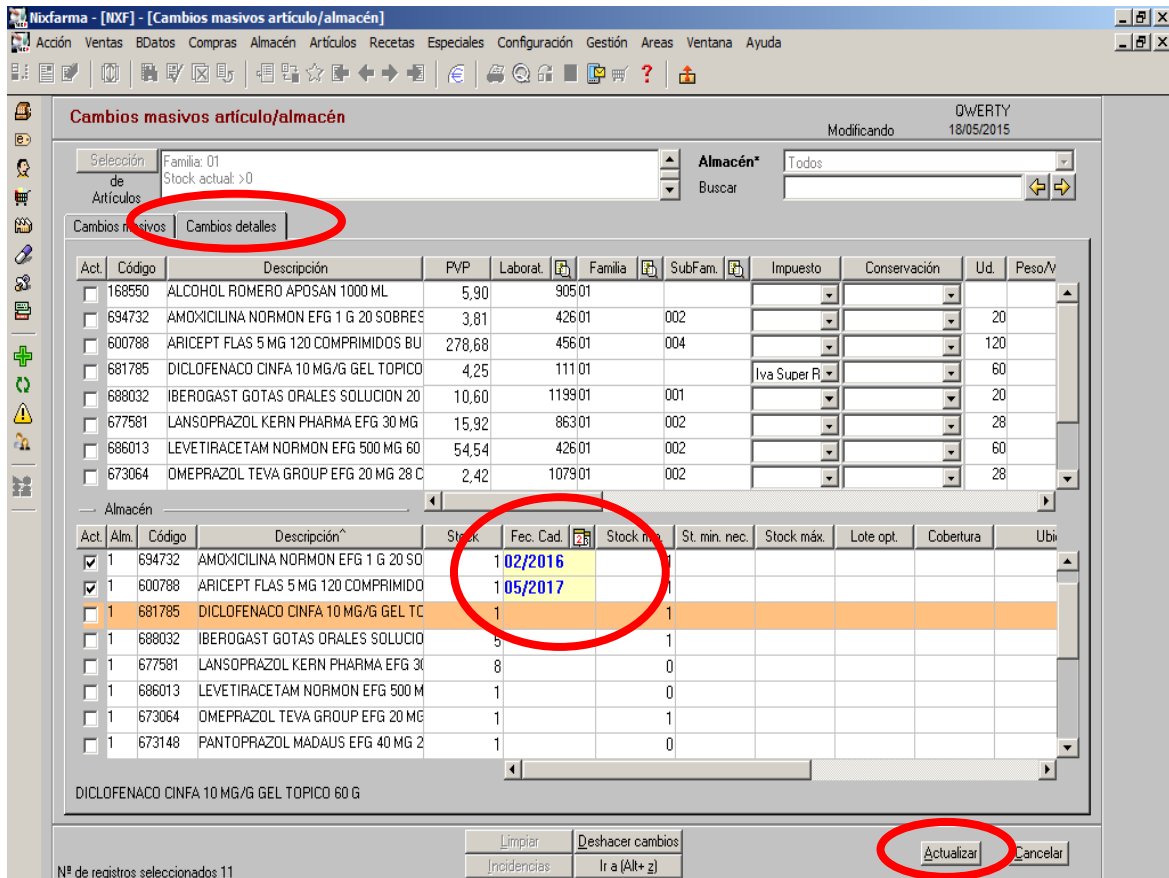


# 1 ¿ Cómo puedo localizar e introducir la caducidad a las especialidades que tengo en stock y no tienen fecha de caducidad puesta ?.

Al acceder al proceso de Cambios Masivos, pinche en el botón “ Selección “ y seleccione familia especialidades, con stock >0 y Caducidad = “ nulo “ y pulse aceptar.



Nixfarma habrá localizado y seleccionado las especialidades con stock y sin fecha de caducidad. Pase al pestaña “ Cambios detalles “ y podrá visualizar e introducir las fechas de caducidad.



Por último pulse actualizar y todas quedarán grabadas.

## 2 ¿ Cómo puedo localizar y modificar fechas de caducidad que por error son antiguas ?

Al acceder al proceso de Cambios Masivos, pinche en el botón “ Selección “ y seleccione familia especialidades, con stock >0 y Caducidad = “ <052015 “ y pulse aceptar.

The screenshot shows the 'Selección ampliada de artículos' dialog box in the Nixfarma software. The 'Familia' field is set to '01'. In the 'Alta en almacén' section, the 'Stock actual' field is set to '>0' and the 'Caducidad' field is set to '<052015'. Both fields are circled in red. The 'Alta en almacén' section also has radio buttons for 'Sí', 'No', and 'Ambos', with 'Ambos' selected.

**Nixfarma** habrá localizado y seleccionado las especialidades con stock y con fecha de caducidad anterior a Mayo de 2015. Pase al pestaña “ Cambios detalles “ y podrá visualizar y corregir las fechas de caducidad.

The screenshot shows the 'Cambios masivos artículo/almacén' dialog box in the Nixfarma software. The 'Cambios detalles' tab is selected. A table lists various articles with their stock and expiration dates. The 'Fec. Cad.' column is circled in red, showing dates like '1 03/2015', '1 06/2006', '1 02/2011', '1 06/2012', '1 04/2015', '1 11/2010', '1 06/2012', and '1 11/2012'. The 'Actualizar' button is also circled in red.

Act.	Código	Descripción	PVP	Laborat.	Familia	SubFam.	Impuesto	Conservación	Ud.	Peso/v
<input type="checkbox"/>	719716	BOI-K 1001 MG (10 MEQ K) 20 COMPRIMIDOS	1,75	27301	006		Iva Super R		20	
<input type="checkbox"/>	798298	ELOCOM 1 MG/G POMADA 60 G	4,98	39901			Iva Super R		60	
<input type="checkbox"/>	767566	MOTIVAN 20 MG 14 COMPRIMIDOS RECUBI	3,04	65401			Iva Super R	Proteger De La L	14	
<input type="checkbox"/>	879973	NORVAS 10 MG 30 COMPRIMIDOS	6,07	45601			Iva Super R		30	
<input type="checkbox"/>	999828	PAROXETINA MYLAN EFG 20 MG 28 COMPR	6,09	101101	002			Proteger De La L	28	
<input type="checkbox"/>	793653	RESOCHIN 250 MG 50 COMPRIMIDOS	6,76	86301	006				50	
<input type="checkbox"/>	864595	RIFALDIN 600 MG 12 COMPRIMIDOS RECUB	8,37	34501			Iva Super R		12	
<input type="checkbox"/>	660137	XUMADOL EFG 1 G 40 COMPRIMIDOS	2,50	70901	002				40	

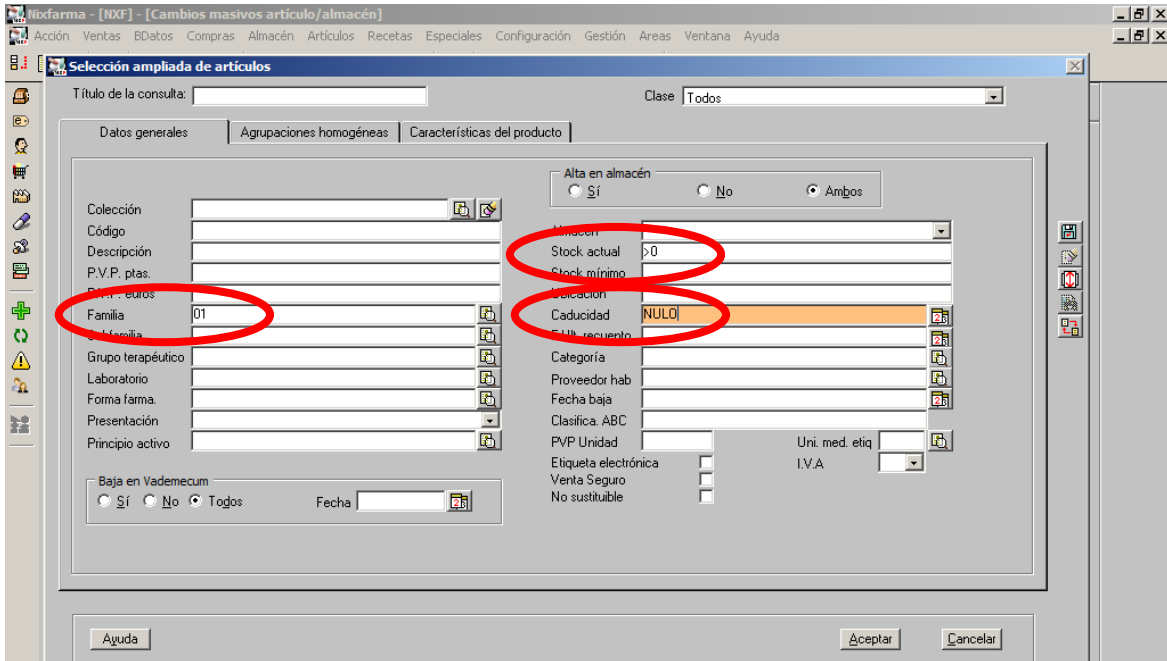
  

Act.	Alm.	Código	Descripción	Stock	Fec. Cad.	Stock min.	St. min. nec.	Stock máx.	Lote opt.	Cobertura	Ubi
<input type="checkbox"/>	1	719716	BOI-K 1001 MG (10 MEQ K) 20 COMPRIM		1 03/2015	1	0			0	
<input type="checkbox"/>	1	798298	ELOCOM 1 MG/G POMADA 60 G		1 06/2006	0	0			0	
<input type="checkbox"/>	1	767566	MOTIVAN 20 MG 14 COMPRIMIDOS RE		1 02/2011	0	0			0	
<input type="checkbox"/>	1	879973	NORVAS 10 MG 30 COMPRIMIDOS		1 06/2012	0	0			0	
<input type="checkbox"/>	1	999828	PAROXETINA MYLAN EFG 20 MG 28 CC		1 04/2015	1					
<input type="checkbox"/>	1	793653	RESOCHIN 250 MG 50 COMPRIMIDOS		1 11/2010	0	0			0	
<input type="checkbox"/>	1	864595	RIFALDIN 600 MG 12 COMPRIMIDOS R		1 06/2012	1	0			0	
<input type="checkbox"/>	1	660137	XUMADOL EFG 1 G 40 COMPRIMIDOS		1 11/2012	0					

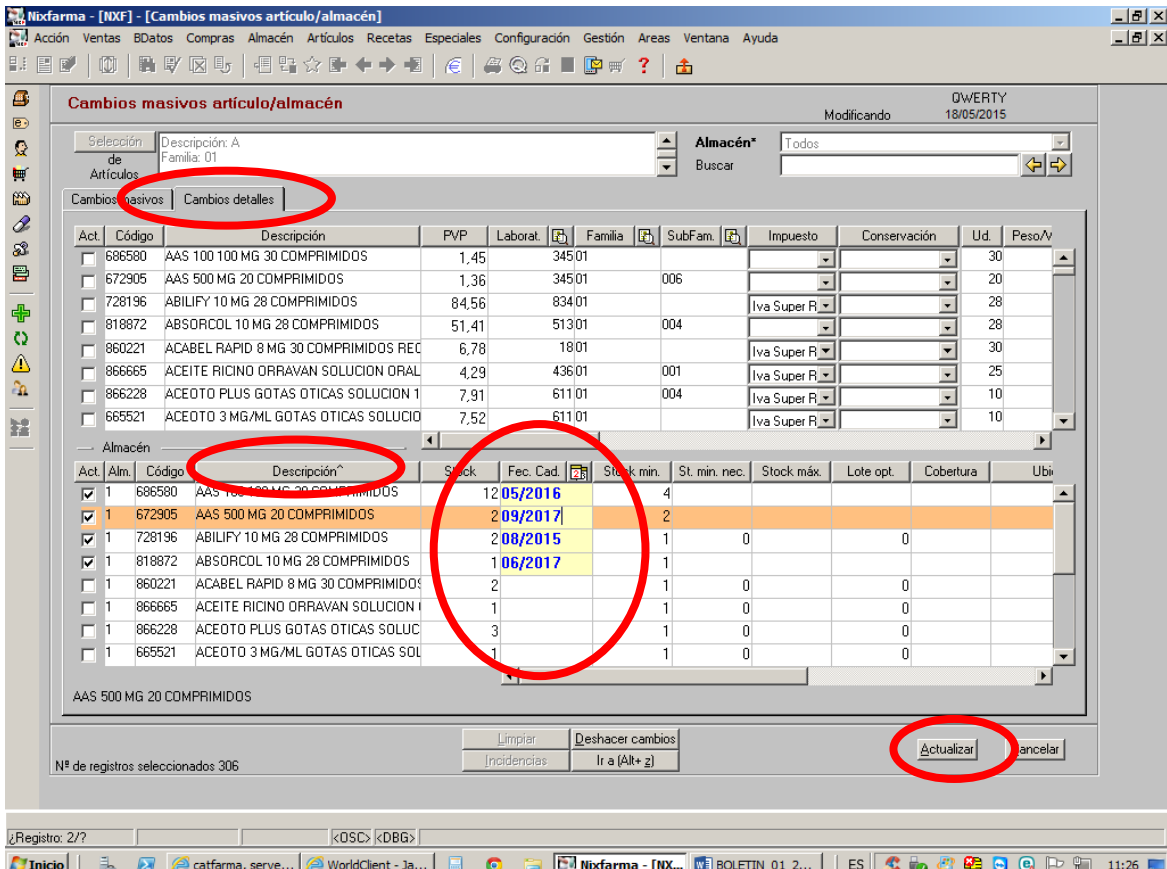
Por último pulse actualizar y todas quedarán grabadas.

### 3 ¿ Cómo puedo ir introduciendo la fecha de caducidad a las especialidades, ya que nunca las he introducido en la ficha de almacén ?

Al acceder al proceso de Cambios Masivos, pinche en el botón “ Selección “ y seleccione familia especialidades, con stock >0 y Caducidad = “ nulo “ y pulse aceptar.



Nixfarma habrá localizado y seleccionado las especialidades con stock y sin fecha de caducidad. Pase al pestaña “ Cambios detalles “ ordene por descripción y podrá poco a poco ir introduciendo las fechas de caducidad de las especialidades.



Por último pulse actualizar y todas quedarán grabadas.

**En caso de cualquier duda póngase en contacto con nosotros en el teléfono 96.362.90.62 y pida le pasen con el Departamento de Formación.**



**Gracias por confiar en nosotros**