

“Control artículos sin venta usando Colecciones”

QWERTY

Octubre de 2016

Introducción.

En los cursos realizados durante el mes de Septiembre han sido muchas las Oficinas de Farmacia que nos han pedido que recordemos el uso de las Colecciones en **Nixfarma**. Es por ello que este nuevo boletín este dedicado a recordar como se crean colecciones de artículos y como se pueden utilizar.

En este boletín vamos a realizar una consulta de los productos que tenemos en el almacén sin movimiento de venta en todo el año 2016 y una vez localizados crearemos una colección con ellos para poder analizarlos por familia de productos.

Por lo tanto el objetivo del boletín es doble, por un lado recordar como localizamos los productos que tenemos en stock sin venta, y por otro practicar la creación y uso de las colecciones.

Operatoria.

En primer lugar vamos a localizar desde la ficha de almacén los productos que tenemos sin movimiento de venta. Para ello accedemos al selector de **Nixfarma** “**Almacén / Ficha**”.



En el ejemplo que vamos a seguir vamos a localizar todos los productos que tenemos en nuestro almacén que no han tenido ninguna venta en el año 2016, y que no los hayamos comprado en los últimos tres meses, es decir comprados antes de Julio.

Para ello tenemos que realizar dos consultas, la primera tendrá la siguiente selección :

1 – Productos con stock >0 , con fecha de venta < 01012016 , y fecha de compra < 01072016.

2 – Productos con stock >0 , con fecha de venta nula , y fecha de compra < 01072016.

El ejercicio consiste en realizar la primera consulta y crear una colección, y a continuación realizar la segunda consulta y añadir la selección a la misma colección.

De esta manera habremos conseguido tener una colección con todos los productos, por un lado los que no hemos vendido en 2016 y por otro los que no hemos vendido nunca. Y todos ellos no han sido comprados en los últimos tres meses.

Vamos a realizar la primera consulta y la colección : Pulsaremos **F7 o Prismático**, indicaremos stock actual >0 , fecha última compra <01072016 y fecha de venta <01012016.

Nixfarma - [NXF] - [Fichas de artículos]

Acción Ventas BDatos Compras Almacén Artículos Recetas Especiales Configuración Gestión Areas Ventana Ayuda

Consultando QWERTY 04/10/2016

Operador* NXF

Artículo* Almacén

Descripción*

Stock: Almacén >0 Farmacia

General Mytos Estadíst Ofertas Precios Cambios PVP **F7** Relativos Notas Lineal

Laboratorio Precio Lab. Código nuevo

GT Nivel 4 F. caducidad Fecha cambio

GT VMPP

PVP PVF PVFA Cód. barras Excl. SNS Ubicación

Stock: Actuales >0 F. Últ. Compra <010716 F. Últ. Venta <010116

Min. Nec. Ud. Pdte. Servir U.P.S. Especial Ud. encargadas Ultimo Ultimo


Para que se ejecute la consulta pulsaremos **F8 o el icono de Ejecutar** y aparece el resultado :

Resultado de la consulta

Clase	Artículo	Descripción	PVP euros	Baja	Stock	Almacén
PAR	000194	SEPARADOR CARRETE C ANILLO T/L ORLIMAN	10,80	<input type="checkbox"/>	1	FARMACIA
PAR	000197	SEPARADOR CARRETE C ANILLO T/M ORLIMAN	10,05	<input type="checkbox"/>	1	FARMACIA
PAR	000269	MAGNESIA PHOSPHORICA DOSIS 6CH	3,60	<input type="checkbox"/>	1	FARMACIA
PAR	000301	ESMALTE ADISANNE (VALBARTFARM)	4,45	<input type="checkbox"/>	2	FARMACIA
PAR	000492	IMD MASCARILLA COLAGENO	23,00	<input type="checkbox"/>	1	FARMACIA
PAR	000965	HIDROTELIAL MANOS HUMEDAS 75 ML	6,49	<input type="checkbox"/>	1	FARMACIA
PAR	001149	ACETONA 1000 ML	8,35	<input type="checkbox"/>	1	FARMACIA
PAR	001188	DUREX PLAY "D" 15 ML	16,75	<input type="checkbox"/>	1	FARMACIA
PAR	001210	INTERAPOTHEK GEL AVENA Y TRIGO 125 ML	1,15	<input type="checkbox"/>	1	FARMACIA
PAR	001211	INTERAPOTHEK GEL ALOE 125 ML	1,50	<input type="checkbox"/>	1	FARMACIA
PAR	001733	APOSAN GEL FRIO CALOR	3,00	<input type="checkbox"/>	1	FARMACIA
PAR	003290	INTERAPOTHEK PACK GEL ALOE+CHAMPU+DESODORANT	5,80	<input type="checkbox"/>	1	FARMACIA
PAR	003300	ORLIMAN TOBILLERA ELASTICA T/2	8,25	<input type="checkbox"/>	1	FARMACIA


Ayuda Aceptar Cancelar

Para crear la colección de estos productos elegiremos cualquiera de ellos y aparece su ficha de almacén.

A continuación pincharemos en la herramienta de crear colecciones  situada en la barra de herramientas y nos aparecerá la pantalla de **Guardar colecciones**, en ella indicaremos un nombre a la nueva colección y pincharemos el **botón de Crear**.

Al mensaje siguiente indicaremos Si.

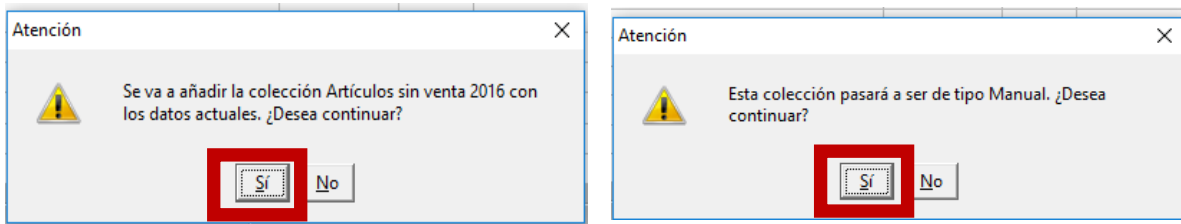
Vamos con la segunda consulta y la añadiremos a la colección anterior : Pulsaremos **F7** o **Prismático**, indicaremos stock actual >0 , fecha última compra <01072016 y fecha de venta escribiremos nulo.

Para que se ejecute la consulta pulsaremos **F8** o el icono de **Ejecutar** y aparece el resultado de la consulta, elegiremos cualquier artículo de la selección y desde su ficha de almacén pincharemos en la herramienta de Colecciones  .

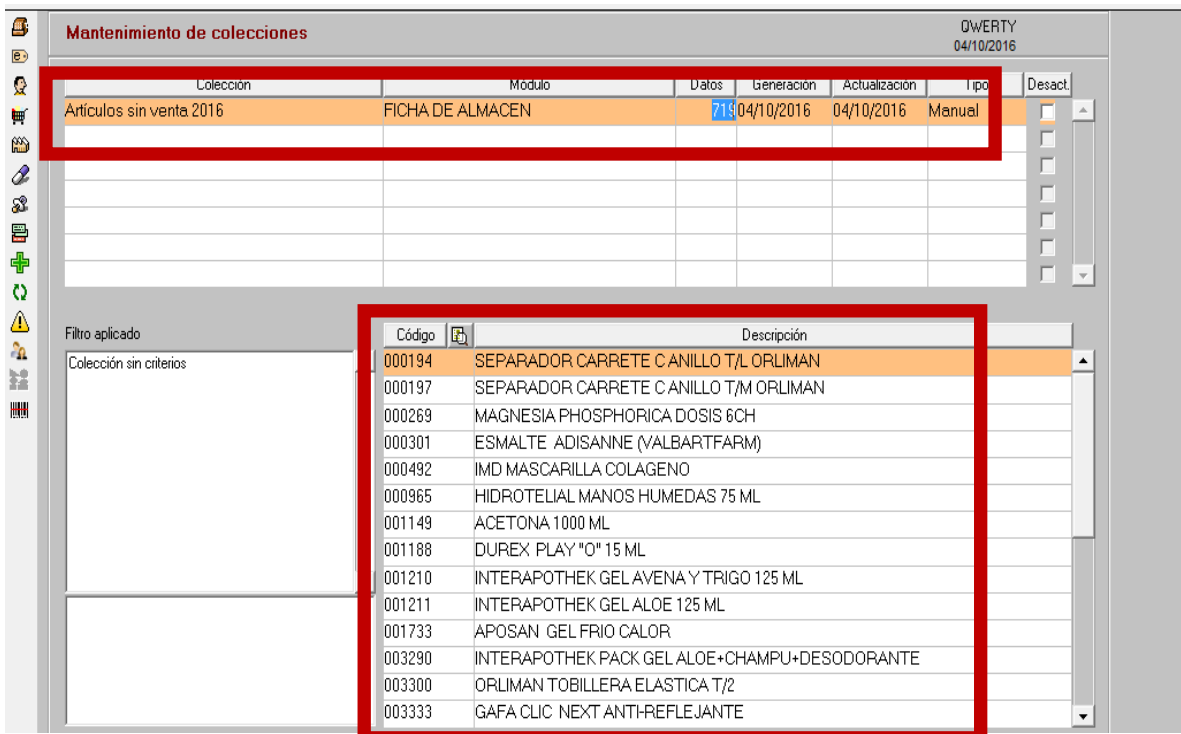
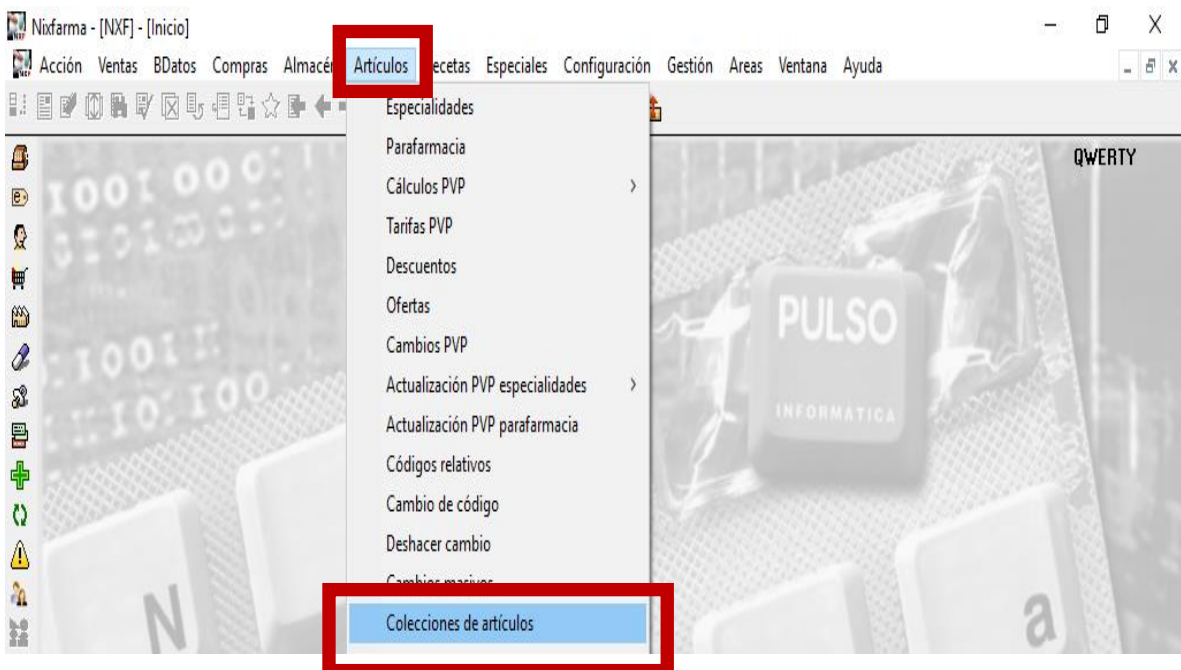
En esta pantalla de Guardar colecciones volveremos a poner el nombre a la nueva colección, nos situaremos sobre la colección creada anteriormente y marcaremos la acción de Añadir y el botón de Guardar.

Actualización	Datos	Tipo
	596	Selección

A los dos mensajes siguientes indicaremos Si.

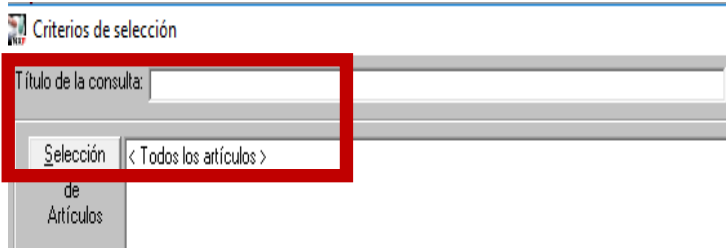
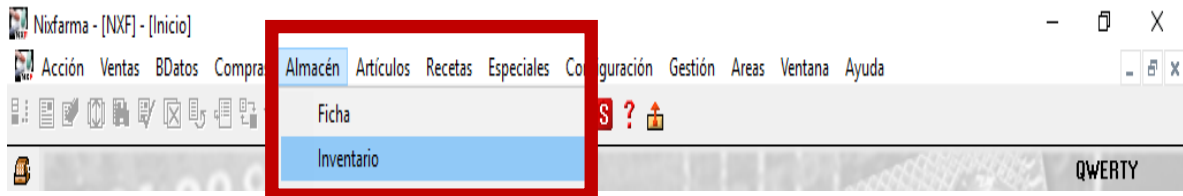


Bien, ya tenemos creada una única colección con la totalidad de los productos que tenemos sin venta en 2016 y no comprados en los últimos tres meses. Si queremos visualizar la Colección que hemos creado deberemos acceder al siguiente selector :



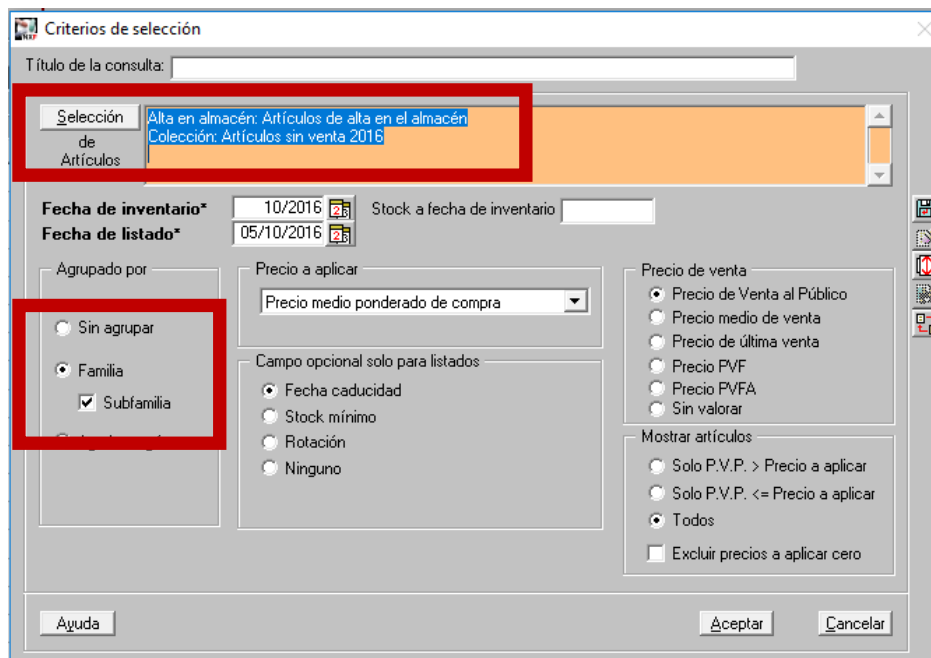
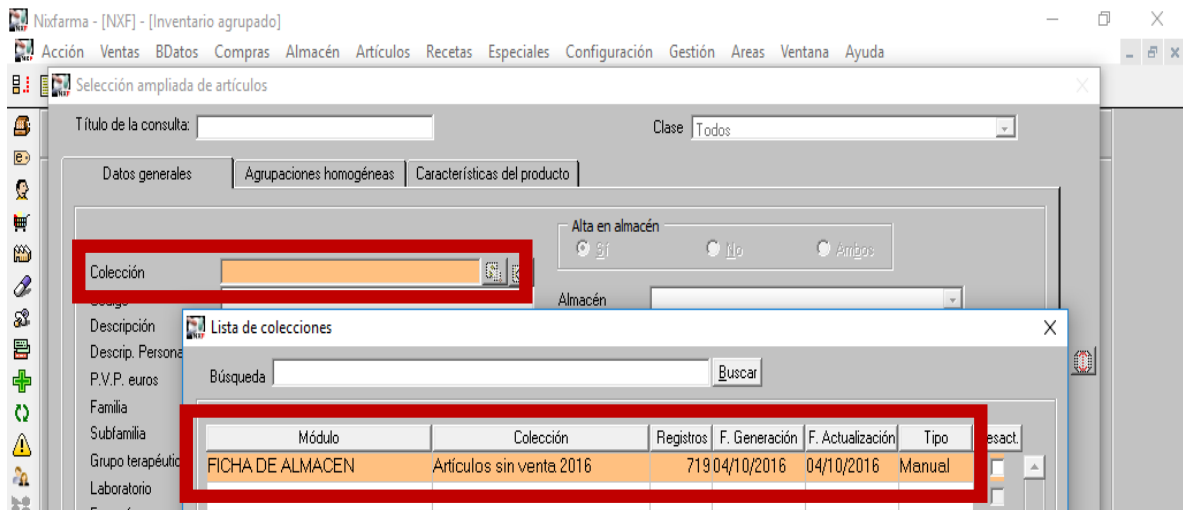
Por último nos queda recordar como podemos hacer uso de esta colección. Vamos a realizar el ejemplo de consultar los productos sin venta de la colección a través de un inventario por familia, lo que nos va a permitir segmentarlos y poderlos analizar de modo específico.

En primer lugar vamos a acceder al selector de **Nixfarma** “**Almacén / Inventario**” .



A través del botón **Selección** elegiremos la colección que hemos creado.

Esta opción de elegir **Colección** está en todas las consultas de **Nixfarma**.



El resultado de los criterios de selección elegidos es el que vemos en la imagen, vamos a pedir que los productos se presenten agrupados por familia y subfamilia.

Veamos el detalle de especialidades por subfamilia que tenemos sin venta :

Nixfarma - [NXF] - [Inventario agrupado] QWERTY 05/10/2016

Acción Ventas BDatos Compras Almacén Artículos Recetas Especiales Configuración Gestión Areas Ventana Ayuda

Inventario agrupado

Título del informe

Familia	Descripción	Subfam	Descripción	Stock	Importe	Imp. Venta	Diferencia
TOTALALMACÉN 1				1.335	9.952,92	17.294,40	7.341,48
TOTAL ESPECIALIDAD				263	2.231,08	3.011,31	780,23
01	ESPECIALIDADES			108	954,39	1.280,57	326,18
01	ESPECIALIDADES	001	Especialidad publicitaria	52	317,87	471,70	153,83
01	ESPECIALIDADES	002	Especialidad genérica	42	326,15	448,07	121,92
01	ESPECIALIDADES	004	RDL 8/2010	11	347,28	455,15	107,87
01	ESPECIALIDADES	006	RDL 8/2010 15%	45	258,81	319,12	60,31

Veamos el detalle de las especialidades publicitarias que tenemos sin venta :

Nixfarma - [NXF] - [Inventario agrupado] QWERTY 05/10/2016

Acción Ventas BDatos Compras Almacén Artículos Recetas Especiales Configuración Gestión Areas Ventana Ayuda

Inventario agrupado

Título del informe Especialidades Publicitarias

Familia 01 ESPECIALIDADES

A	Código	Descripción	Stock	Cad. ^	Ubicación	Precio	Importe	P. Venta	Imp. Venta	Dif.Precio	Dif.Importe
	1683490	CINFAMAR 50 MG 10 COMPRIMIDOS RE	101/2017			3,01	3,01	4,15	4,15	1,14	1,14
	1937474	PROCTOLOG POMADA RECTAL 30 G	201/2017			11,31	22,62	15,62	31,24	4,31	8,62
	1994285	PEROXIBEN 50 MG/G GEL TOPICO 60 G	101/2017			9,67	9,67	13,35	13,35	3,68	3,68
	1666214	PILKA NIÑOS 12 SUPOSITARIOS	103/2017			4,79	4,79	6,62	6,62	1,83	1,83
	1974436	PEROXIBEN 25 MG/G GEL TOPICO 30 G	103/2017			7,15	7,15	9,88	9,88	2,73	2,73
	1808501	FLUJIMUCIL 200 MG 20 COMPRIMIDOS BI	104/2017			3,35	3,35	7,02	7,02	3,67	3,67
	1762492	DISMEGYN 4 MG 30 CAPSULAS	306/2017			9,34	28,02	12,89	38,67	3,55	10,65
	1798413	OPTALIDON 175/25 MG 20 GRAGEAS	207/2017			4,43	8,86	6,40	12,80	1,97	3,94
	1821249	EMULIQUEN LAXANTE 10 SOBRES EM	107/2017			3,64	3,64	5,10	5,10	1,46	1,46
	1877571	DORMIDINA VALERIANA/LUPULO 30 C/	111/2017			5,14	5,14	7,10	7,10	1,96	1,96
	1790931	NANI PRE DENTAL 50 MG/G GEL TOPIC	112/2017			4,71	4,71	6,50	6,50	1,79	1,79
	1703493	GAVISCON "FORTE" 32 COMPRIMIDOS	301/2018			4,96	14,88	7,96	23,88	3,00	9,00
	1751529	THROMBESCINA 263.2 MG 50 COMPRIN	101/2018			5,59	5,59	16,86	16,86	11,27	11,27

En caso de cualquier duda póngase en contacto con nosotros en el teléfono 96.362.90.62 y pida que le pasen con el Departamento de Formación.



Gracias por confiar en nosotros