

“Consulta cuadro de caja del día anterior”

QWERTY

Febrero 2017

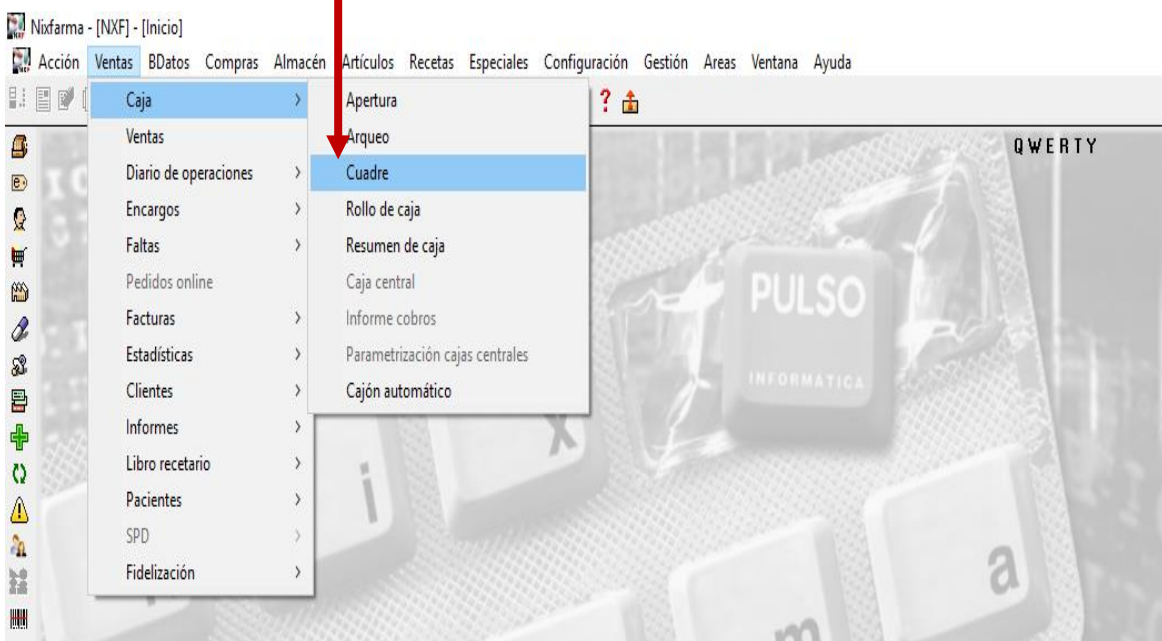
Introducción.

En este nuevo boletín de febrero vamos a consultar el cuadro de caja del día anterior o incluso de un periodo de tiempo

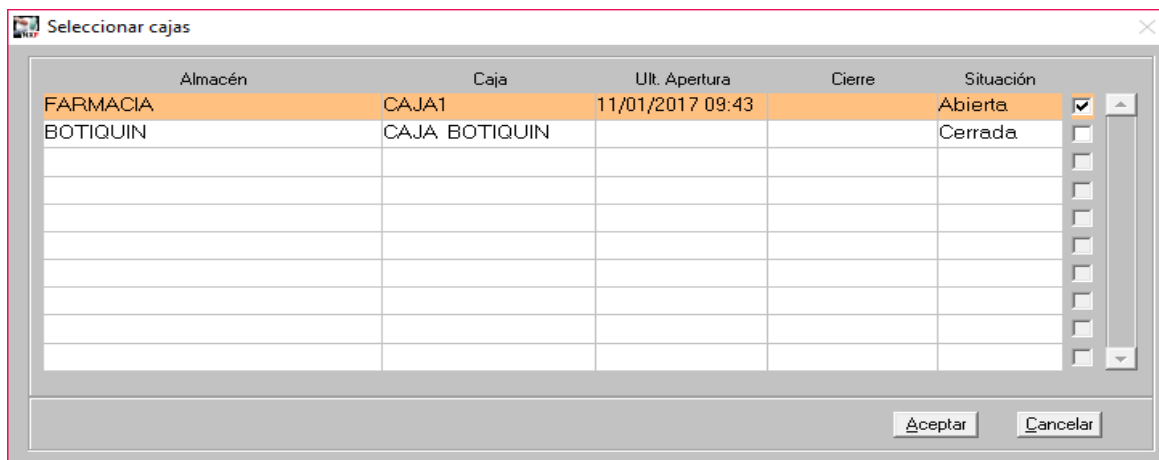
Operatoria


Para ello entramos en el selector del menú **Nixfarma**

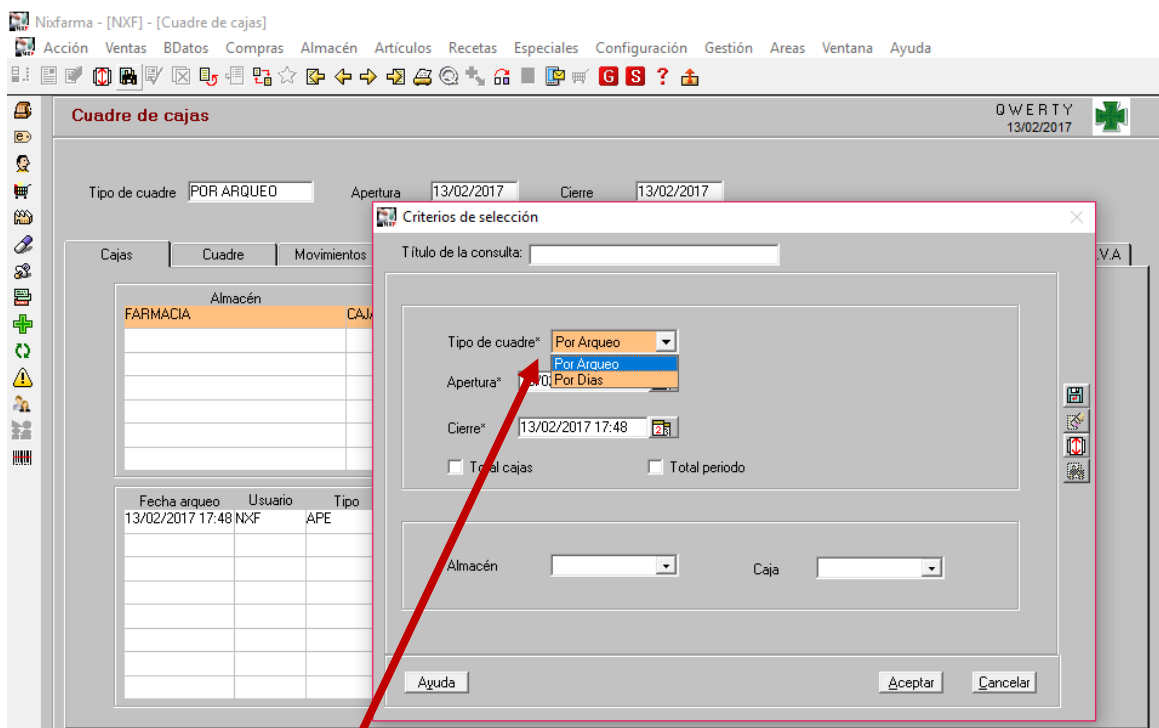
Ventas – Caja – Cuadre



Si tenemos varias cajas dadas de alta en nuestra oficina de farmacia nos saldrá la siguiente ventana en la que marcaremos cualquiera de las cajas y pulsaremos “Aceptar”



Nos muestra la pantalla principal del cuadro de caja en la que tendremos que pulsar el icono de “introducir” (prismáticos)  para poder elegir el día anterior o un periodo concreto.



En el desplegable “Tipo de cuadro” tenemos 2 opciones:

- ➔ Por Arqueo : Elegiremos un periodo y nos mostrará la información de las distintas aperturas y cierres que se han hecho entre esas fechas
- ➔ Por Días : Elegiremos entre que día y día queremos que nos muestre la información del cuadro independientemente de los cierres y aperturas que hayamos hecho

- Por Días:

En esta ocasión si elegimos un periodo de tiempo podremos marcar el check “Total Periodo” para que nos muestre toda la información sumada, o bien no marcarlo y nos muestra los datos día a día del periodo elegido.

Fecha arqueo	Usuario	Tipo	Importe arqueo	Saldo caja	Descuadre	Pago efectivo	Pago tarjetas
			0,00	138,77		138,77	0,00

Marcando “Total periodo” nos sale una línea con los totales

Si no marcamos "Total periodo" nos sale día a día la información del cuadro

Fecha arqueo	Usuario	Tipo	Importe arqueo	Saldo caja	Descuadre	Pago efectivo	Pago tarjetas
27/01/2017 00:00				3,12		3,12	0,00
24/01/2017 00:00				0,64		0,64	0,00
19/01/2017 00:00				61,79		61,79	0,00
13/01/2017 00:00				7,95		7,95	0,00
12/01/2017 00:00				13,75		13,75	0,00
11/01/2017 00:00				51,52		51,52	0,00

En caso de cualquier duda póngase en contacto con nosotros en el teléfono 96.362.90.62 y pida le pasen con el Departamento de Formación.



Gracias por confiar en nosotros

*** AVISO ***

Informamos a las Oficinas de Farmacia de la provincia de Valencia que el próximo Viernes 24 tendremos un servicio especial de atención telefónica para el apoyo en el envío del fichero de facturación de mutuas.