

**“ Consulta de
Medicamentos
Extranjeros “**

QWERTY

Noviembre de 2015

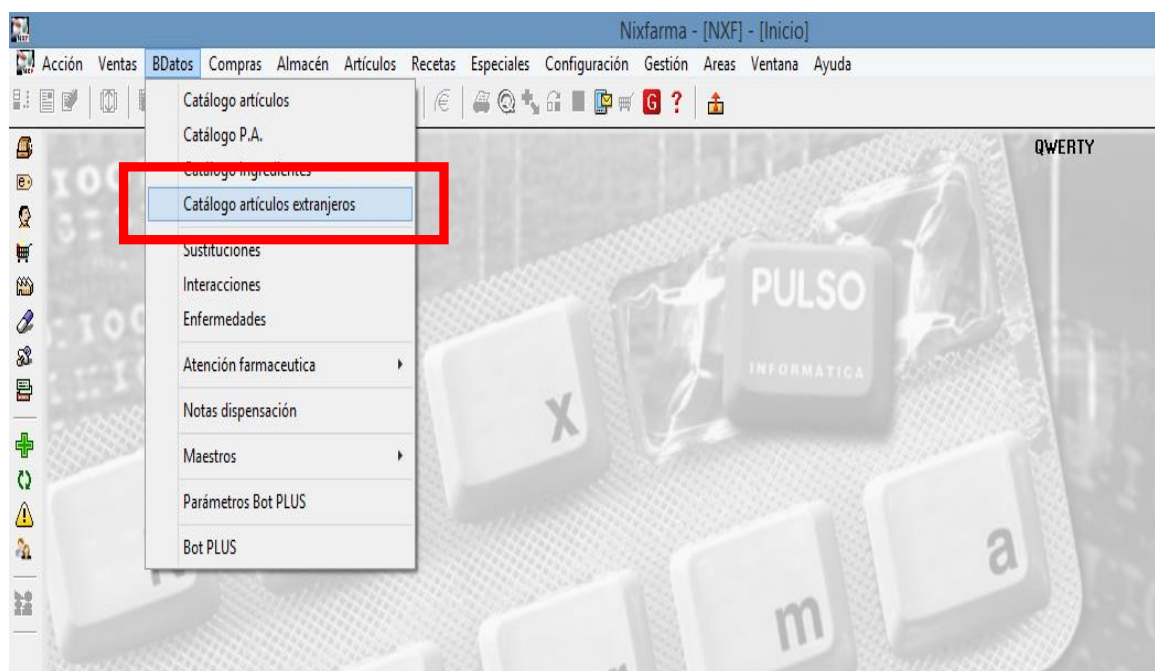
Introducción.

El objetivo de este boletín es el de repasar como se consulta información sobre medicamentos extranjeros. Recuerde que en **Nixfarma** puede consultar más de 60.000 especialidades de diferentes países del mundo.

Operatoria.

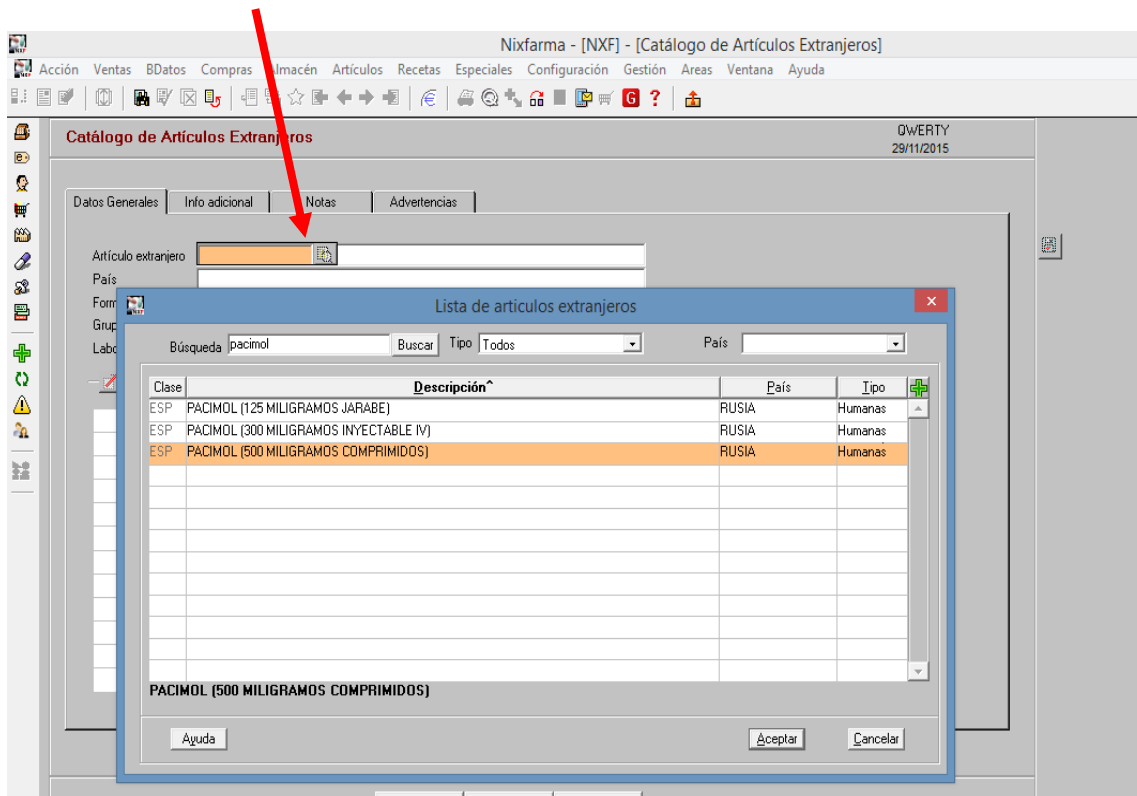
En primer lugar supongamos que un paciente que entra a nuestra Oficina de Farmacia nos realiza la consulta sobre un medicamento que toma en su país y por lo tanto necesitamos saber información sobre él, como su composición o la sustitución por medicamentos de nuestro vademécum.

Las consultas profesionales se realizan en el selector de **Nixfarma** “ **BDatos / Catálogo artículos extranjeros.** “.

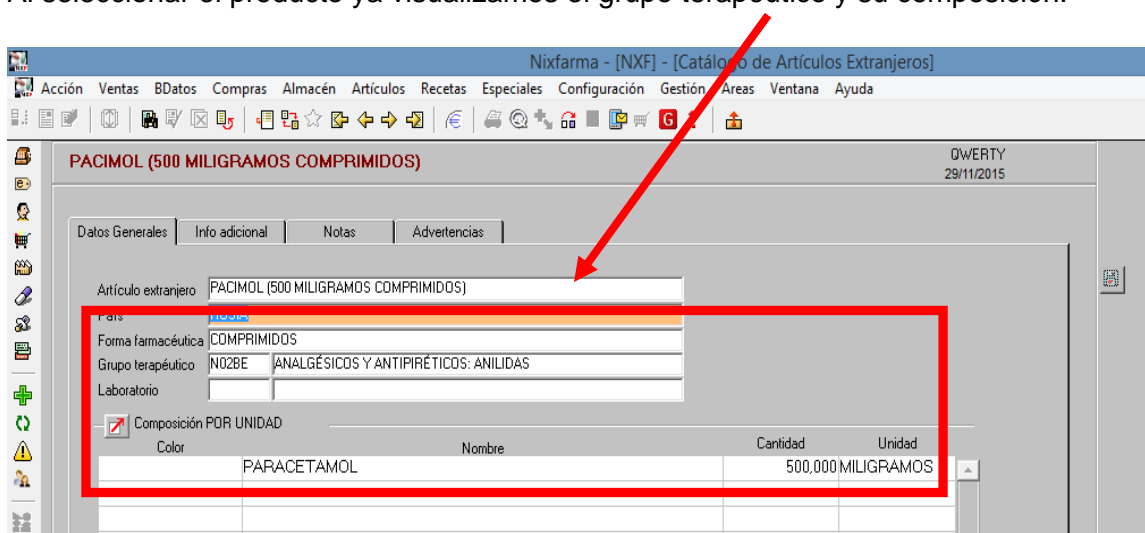


Supongamos que un paciente nos solicita un medicamento similar al “ Pacimol “ que toma en su país.

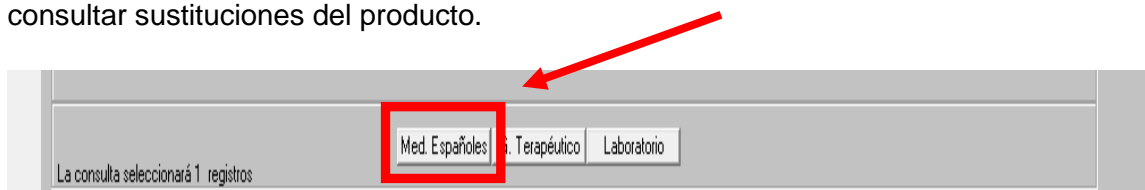
En primer lugar localizaremos el producto en el catálogo de artículos extranjeros pinchando en la lupa de búsqueda.

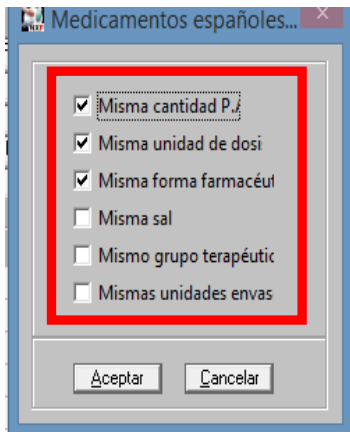


Al seleccionar el producto ya visualizamos el grupo terapéutico y su composición.



En el caso de ser necesario, puede pinchar en botón “ Medicamentos Españoles “ para consultar sustituciones del producto.





Marque o desmarque las opciones que desea que se cumplan en la sustitución del producto.

Lógicamente cuantos más criterios pongamos que se cumplan más difícil será encontrar una sustitución.

Al pulsar aceptar aparecerá la lista de especialidades de **Nixfarma** que cumplen con los criterios indicados.

Nixfarma - [NXF] - [Catálogo de Artículos Extranjeros]

Acción Ventas BDatos Compras Almacén Artículos Recetas Especiales Configuración Gestión Areas Ventana Ayuda

Resultado consulta

Medicamentos Españoles: PACIMOL (500 MILIGRAMOS COMPRIMIDOS)

Clase	Código	Nombre	Stock~	P.V.P	P. Ref	P. Menor	Estado	Tipo
Espec.	687626.8	PARACETAMOL KERN PHARMA EFG 500 MG 20 COMPRIMI	25	0,67	0,67	0,67	AUTORIZADO	Humanas
Espec.	833673.9	TERMALGIN 500 MG 20 COMPRIMIDOS	2	3,00			AUTORIZADO	Humanas
Espec.	672864.2	DOLOCATIL 500 MG 20 COMPRIMIDOS (TIRAS)	1	0,67	0,67	0,67	AUTORIZADO	Humanas
Espec.	679560.6	PARACETAMOL SANDOZ EFG 500 MG 20 COMPRIMIDOS	1	0,67	0,67	0,67	AUTORIZADO	Humanas
Espec.	629501.4	TERMALGIN 500 MG 500 COMPRIMIDOS	0	8,99	8,99		AUTORIZADO	Humanas
Espec.	720425.1	DUOROL 500 MG 20 COMPRIMIDOS	0	3,54			ANULADO	Humanas
Espec.	605747.6	PARACETAMOL KERN PHARMA EFG 500 MG 500 COMPRIM	0	8,99	8,99		AUTORIZADO	Humanas
Espec.	971119.1	PARACETAMOL GELOS 500 MG 20 COMPRIMIDOS	0	0,67	0,67	0,67	AUTORIZADO NO CCH	Humanas
Espec.	961805.6	ANTIDOL 500 MG 20 COMPRIMIDOS RECUBIERTOS	0	3,50			AUTORIZADO	Humanas
Espec.	961573.4	TYLENOL 500 MG 16 COMPRIMIDOS	0	3,90			SUSPENDIDO TEMP	Humanas
Espec.	790964.4	DOLOCATIL 500 MG 20 COMPRIMIDOS	0	0,67	0,67	0,67	AUTORIZADO NO CCH	Humanas
Espec.	961482.9	PANADOL 500 MG 12 COMPRIMIDOS	0	2,54			AUTORIZADO	Humanas
Espec.	603559.7	DOLOCATIL 500 MG 500 COMPRIMIDOS (TIRAS)	0	8,99	8,99		AUTORIZADO	Humanas
Espec.	980706.1	PARACETAMOL WINTHROP 500 MG 20 COMPRIMIDOS	0	0,67	0,67	0,67	AUTORIZADO	Humanas
Espec.	977488.2	ACERTOL 500 MG 10 COMPRIMIDOS	0	1,18			ANULADO	Humanas
Espec.	995555.7	SINMOL 500 MG 20 COMPRIMIDOS	0	1,99			SUSPENDIDO TEMP	Humanas
Espec.	995548.9	SINMOL 500 MG 10 COMPRIMIDOS	0	1,15			SUSPENDIDO TEMP	Humanas
Espec.	978064.7	PARACETAMOL SERRA 500 MG 20 COMPRIMIDOS	0	2,81			AUTORIZADO	Humanas

Aceptar Cancelar

En caso de cualquier duda póngase en contacto con nosotros en el teléfono 96.362.90.62 y pida le pasen con el Departamento de Formación.



Gracias por confiar en nosotros