

Obtener Compras y Ventas ESVAC™

QWERTY

Abril de 2017

Introducción.

En este **Boletín 68** queremos recordarles como podemos obtener la relación de movimiento de compras y ventas de los productos veterinarios que hay que declarar a la Agencia Española de Medicamentos y Productos Sanitarios (**AEMPS**).

ESVAC, es un proyecto de ámbito europeo de recogida y evaluación de datos sobre la venta y el consumo de medicamentos veterinarios que contengan en su composición antibióticos y que en España está incluido dentro del “ **Plan de lucha frente a resistencias a los antibióticos** “.

Operatoria.

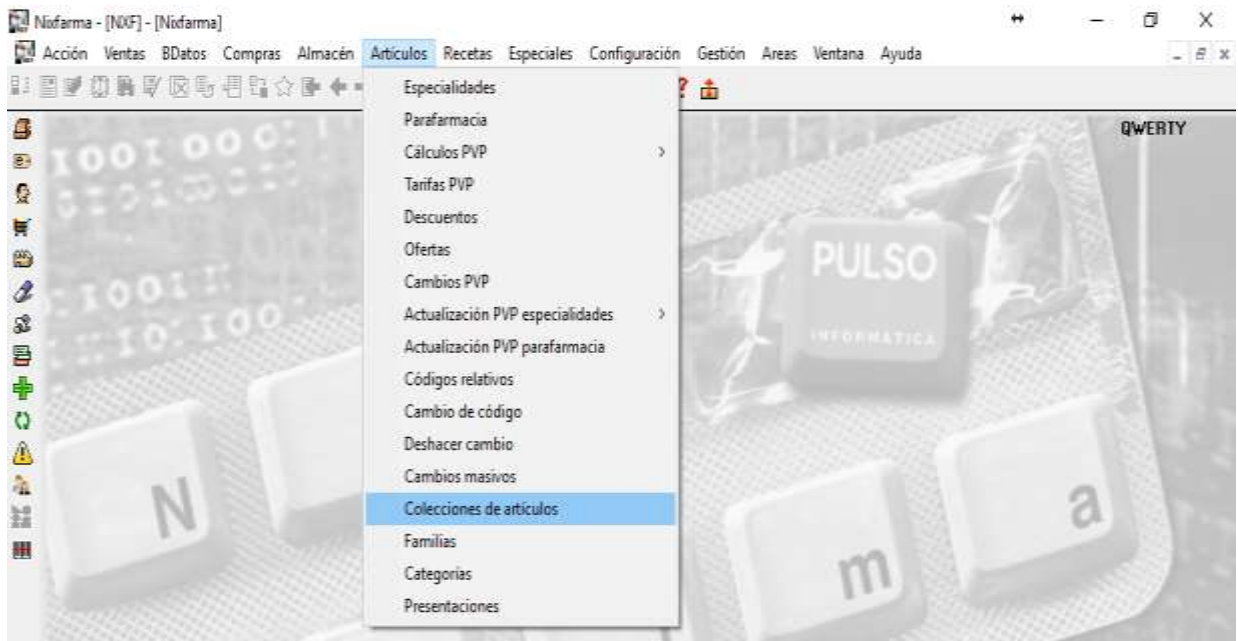
En primer lugar recuerde que en **Nixfarma** se han incorporado la relación de productos cuya compra y dispensación es de obligatoria declaración a través de una colección de artículos.



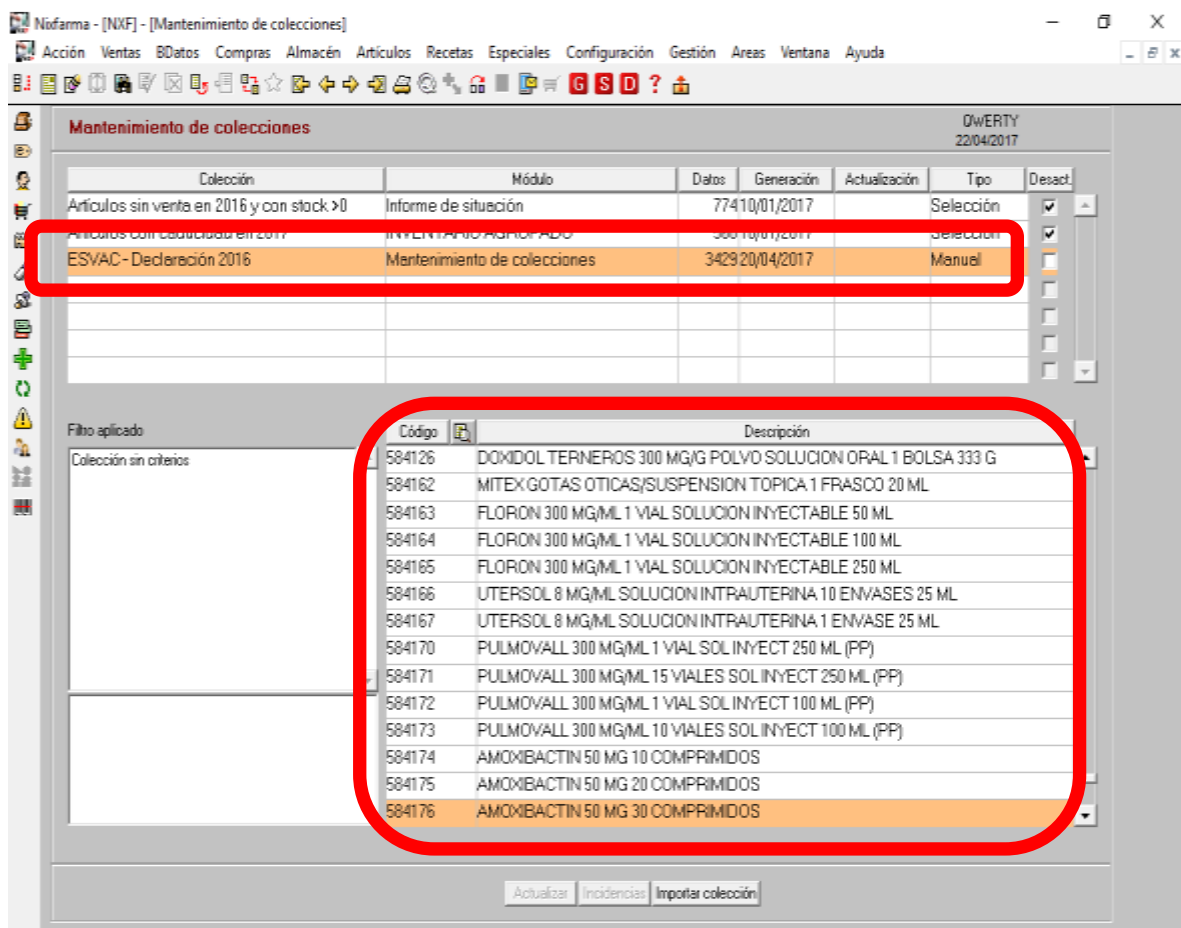
The screenshot shows the 'Mantenimiento de colecciones' window in the Nixfarma application. The table lists the following data:

Colección	Módulo	Datos	Generación	Actualización	Tipo	Desact.
Artículos sin venta en 2016 y con stock >0	Informe de situación		77410/01/2017		Selección	<input checked="" type="checkbox"/>
Artículos con caducidad en 2017	INVENTARIO AGRUPADO		56010/01/2017		Selección	<input checked="" type="checkbox"/>
ESVAC - Declaración 2016	Mantenimiento de colecciones		342920/04/2017		Manual	<input type="checkbox"/>

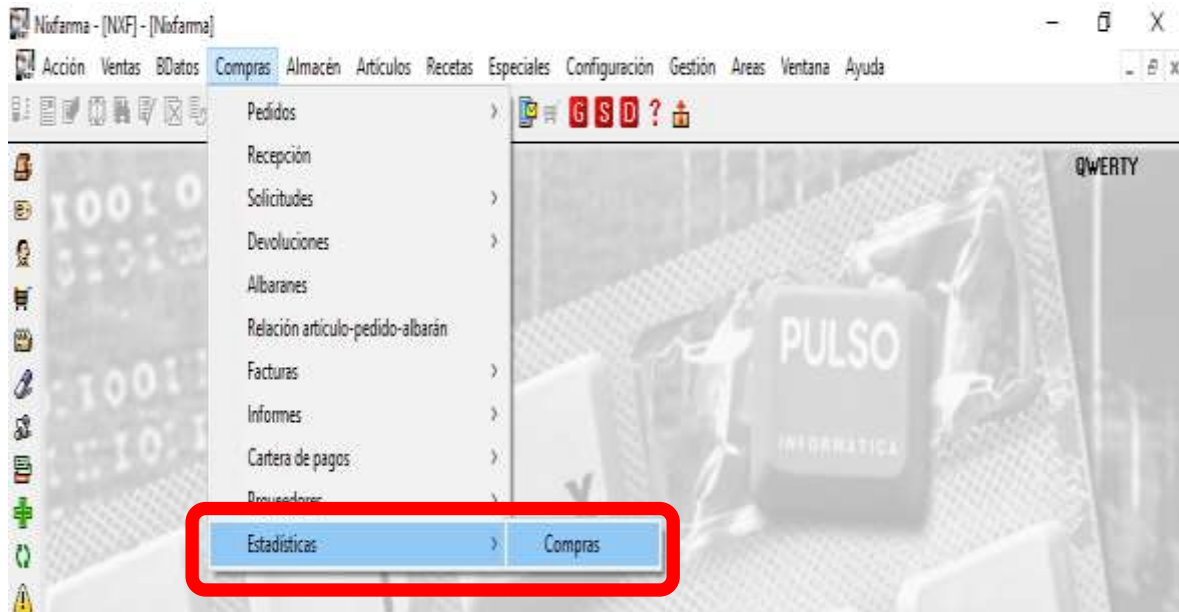
Las Colecciones de artículos en **Nixfarma** se crean y guardan en el selector “ **Artículos Colecciones** “.



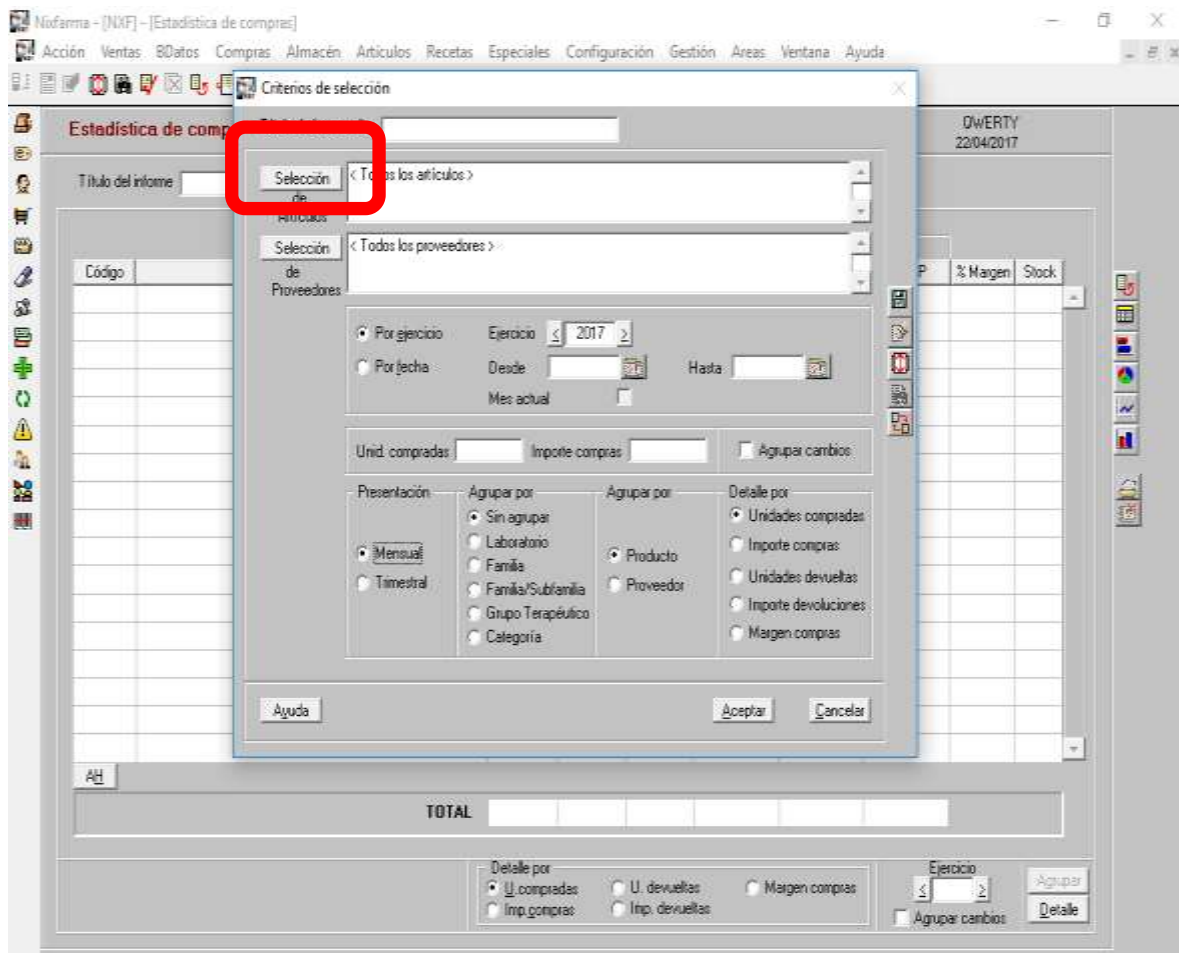
Tal y como decíamos aquí se ha creado la colección de artículos de Veterinaria que hay que declarar según AEMPS.



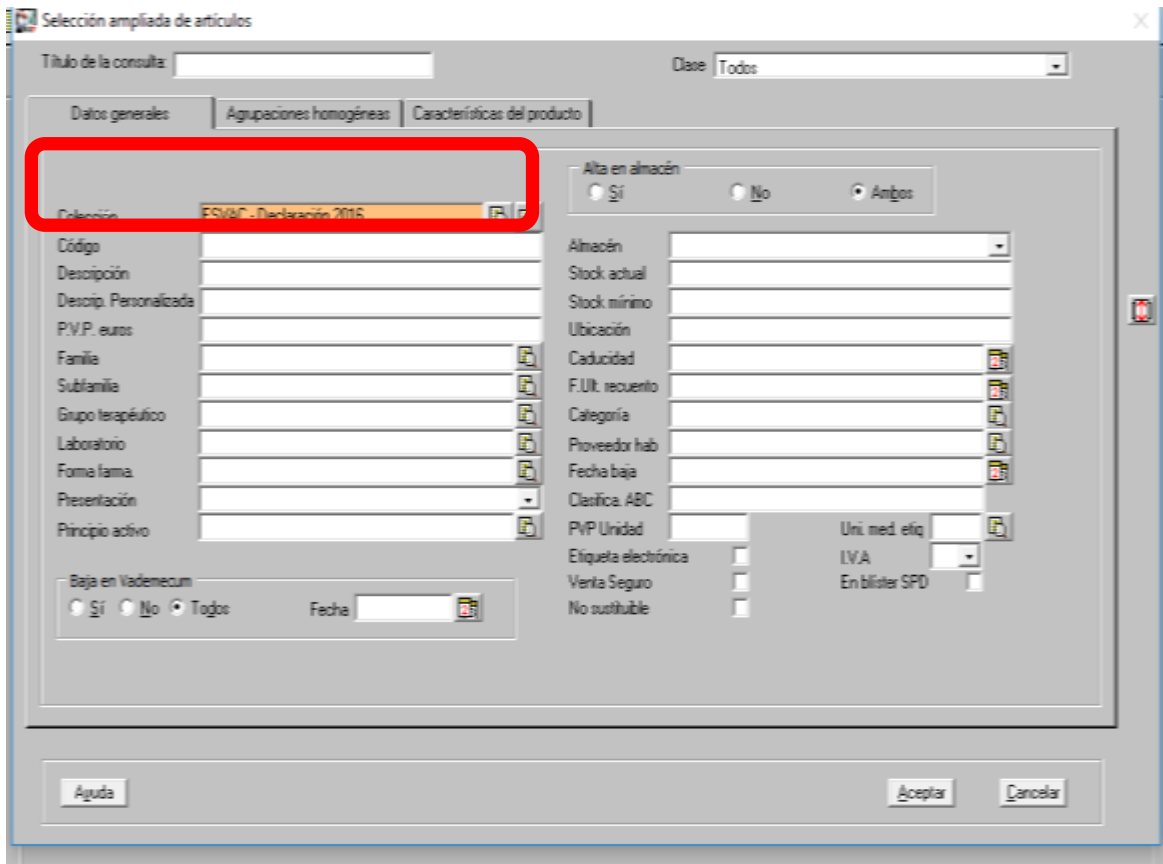
1 – Para obtener la relación de productos que hemos comprado en 2016 de productos de Veterinaria ESVAC, accederemos al selector “ **Compras / Estadísticas de Compras** “.



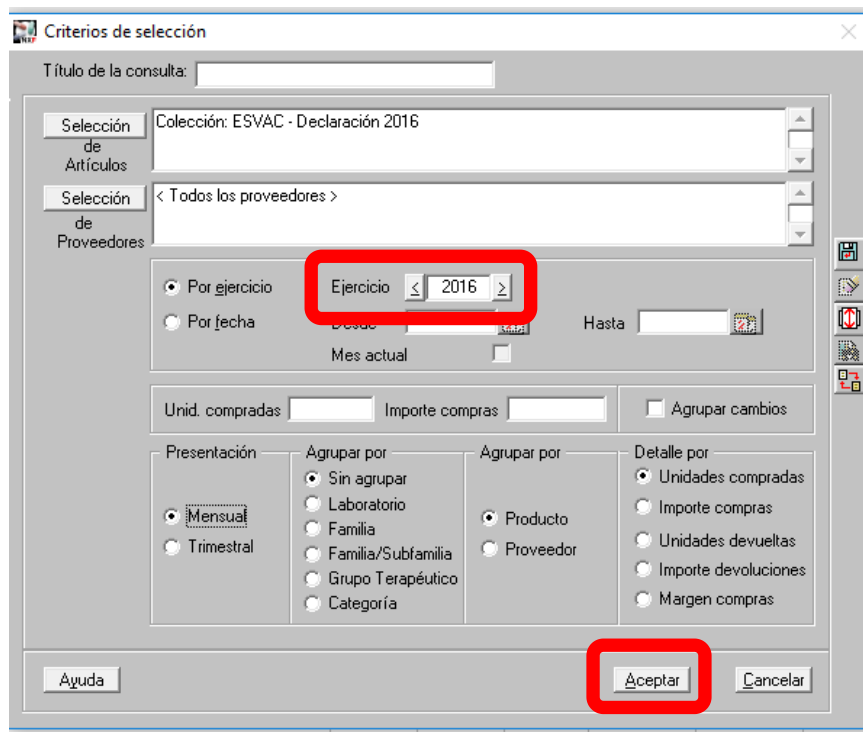
Al acceder a este selector pincharemos en el botón selección.



Seleccionaremos la colección ESVAC-Declaración 2016 y pincharemos aceptar.



Por último seleccionaremos el Ejercicio 2016 y pulsaremos el botón Aceptar.



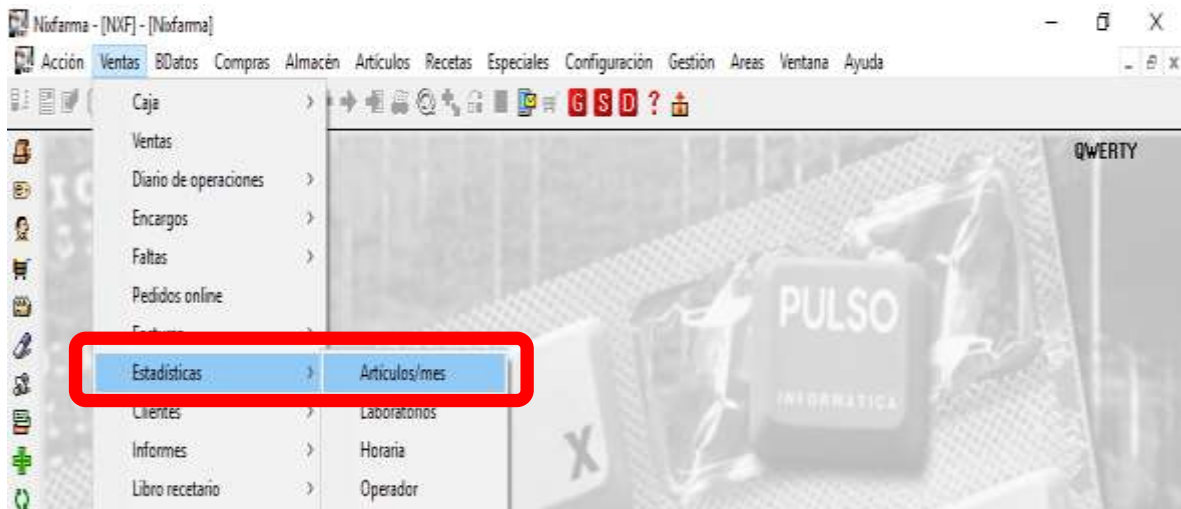
En pantalla se presentan la relación de productos que hemos comprado durante el ejercicio 2016 y que son declarables.

Código	Descripción	Unidades			Importes				Stock
		Compras	Devueltas	Bonif.	Compras	Devueltas	a PVP	% Margen	
572200	STOMORGYL 10 KG 20 COMPRIMIDOS	2	0	0	27,36	0,00	35,60	23,15	0
572201	STOMORGYL 2 KG 20 COMPRIMIDOS	1	0	0	10,85	0,00	0,00	0,00	0
576462	AURIZON 20 ML	0	1	0	0,00	27,00	0,00	0,00	0
578394	CONOFITE GOTAS OTICAS 20 ML	4	0	0	59,16	0,00	82,70	28,46	1
583263	LEDUM PALUST. DT 5CH BOIRON	7	0	0	41,58	0,00	55,90	25,62	2

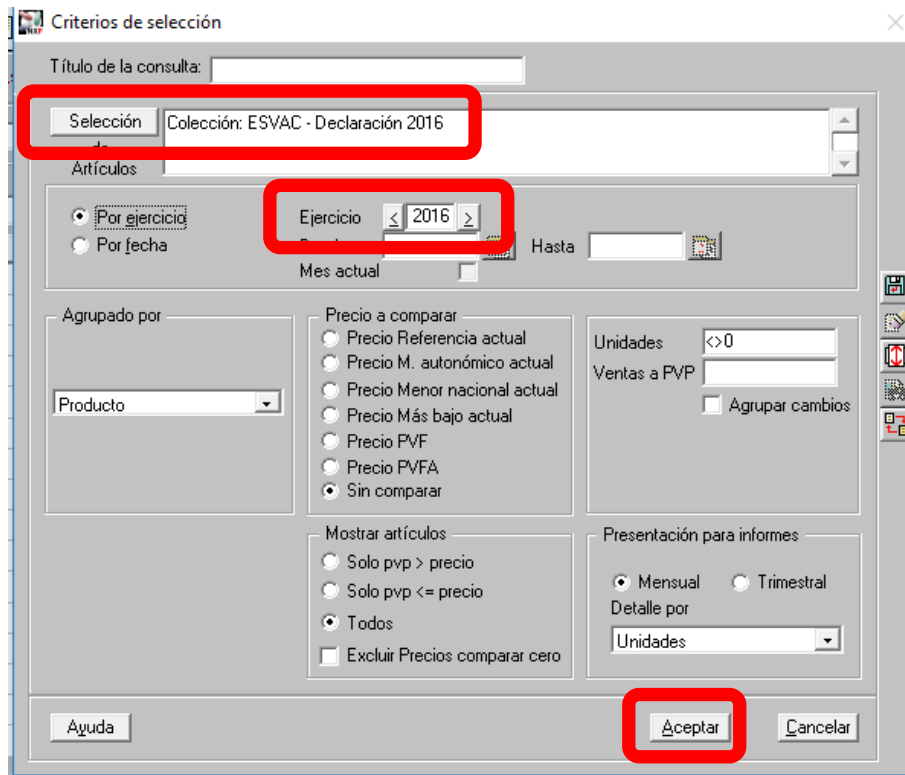
Pinche en la impresora si desea obtener el listado por la impresora.

Código	Descripción	Stock S. min	Año	Total	Meses											
					Ene	Feb	Mar	Abr	May	Jun	Jul	Ago	Sep	Oct	Nov	Dic
572200	STOMORGYL 10 KG 20 COMPRIMIDOS	0	2016	2	0	0	0	1	0	1	0	0	0	0	0	0
572201	STOMORGYL 2 KG 20 COMPRIMIDOS	0	2016	1	1	0	0	0	0	0	0	0	0	0	0	0
576462	AURIZON 20 ML	0	2016	0	0	0	0	0	0	0	0	0	0	0	0	0
578394	CONOFITE GOTAS OTICAS 20 ML	1	2016	4	0	0	0	2	0	1	0	0	1	0	0	0
583263	LEDUM PALUST. DT 5CH BOIF	0	2016	7	0	0	0	0	2	4	1	0	0	0	0	0

2 – Para obtener la relación de productos que hemos dispensado en 2016 de productos de Veterinaria de ESVAC, accederemos al selector “ **Ventas / Estadísticas/ Artículos mes** “.



La operatoria a seguir es la misma que en la estadística de compras, seleccionaremos la colección ESVAC, elegiremos el ejercicio 2016 y pulsaremos Aceptar.

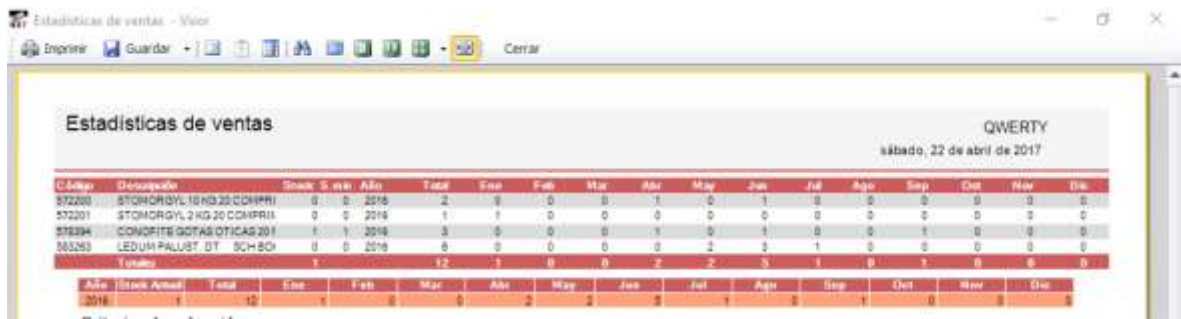


En pantalla se presenta la relación de productos dispensados en 2016 de la Colección ESVAC – Declaración 2016.

The image shows a screenshot of the 'Estadística de ventas' window. The window title is 'Nifarma - [NXF] - [Estadística de ventas]'. The menu bar includes 'Acción', 'Ventas', 'BDatos', 'Compras', 'Almacén', 'Artículos', 'Recetas', 'Especiales', 'Configuración', 'Gestión', 'Áreas', 'Ventana', and 'Ayuda'. The toolbar contains various icons, including 'GSD'. The main area displays the 'Estadística de ventas' report for the date '22/04/2017'. The report title is 'Estadística de ventas' and the user is 'DwERTY'. The report shows a table of products dispensed in 2016. The table has columns for 'Código', 'Descripción', 'Unid.', 'Vta. PVP', 'Vta. netas', '% Mar.', 'Unid. AH', 'PVP', 'Sin Prec.', and 'Stock'. The data is as follows:

Código	Descripción	Unid.	Vta. PVP	Vta. netas	% Mar.	Unid. AH	PVP	Sin Prec.	Stock
572200	STOMORGYL 10 KG 20 COMPRIMIDOS	2	34,80	29,58	7,51		17,80		0
572201	STOMORGYL 2 KG 20 COMPRIMIDOS	1	9,74	8,28	-31,04		9,74		0
578394	CONOFITE GOTAS OTICAS 20 ML	3	60,55	60,55	26,72		22,15		1
583263	LEDUM PALUST. DT SCH BOIRON	6	47,95	47,95	25,67		7,95		0

Pinche en la impresora si desea obtener el listado por la impresora.



Código	Descripción	Stock	S. m. A. A.	Total	Ene	Feb	Mar	Abr	May	Jun	Jul	Ago	Sep	Oct	Nov	Dic	
572200	STOMORGYL 10 MG 20 COMPR	0	0	2016	2	0	0	0	1	0	1	0	0	0	0	0	
572201	STOMORGYL 2 MG 20 COMPR	0	0	2016	1	0	0	0	0	0	0	0	0	0	0	0	
572394	CONDIFITE GOTAS OTICAS 20 I	1	1	2016	3	0	0	0	1	0	1	0	0	1	0	0	
582683	LEDUM PALUST. BT. SCHSCH	0	0	2016	0	0	0	0	0	2	3	1	0	0	0	0	
Totales					1	12	1	0	0	2	2	3	1	0	1	0	0
Año	Stock	Anual	Total	Ene	Feb	Mar	Abr	May	Jun	Jul	Ago	Sep	Oct	Nov	Dic		
2016			10	1	0	0	0	2	2	3	1	0	0	0	0		

3 – Una vez haya obtenido los listados, en el caso de tener que realizar la declaración en la AEMPS, debe acceder a su plataforma on-line en la siguiente dirección :

<https://sinaem.agemed.es/ESVAC/Pages/acceso.aspx>

Una vez en la página de la AEMPS siga las instrucciones que le indiquen para registrarse e introducir la relación de los productos.

En caso de cualquier duda póngase en contacto con nosotros en el teléfono 96.362.90.62 y pida le pasen con el Departamento de Formación.



Gracias por confiar en nosotros